





APLAUDIREM UNA ESPERANÇA

El 2 de desembre de 1976, l'estrena de l'espectacle *Camí de nit, 1854* va ser el tret de sortida d'una aventura anomenada Teatre Lliure. Aquell vespre, abans i tot que comencés la funció, el públic es va fondre en un llarg aplaudiment. Aplaudia alguna cosa que encara no era, que tot just començava a treure el cap. Aplaudia una esperança.

Cinquanta anys més tard, el Lliure celebra mig segle de vida. Cinquanta anys de teatre al servei de la gent, cinc dècades insistint en la seva capacitat transformadora. És poc probable que el teatre canviï el món o que el salvi dels mil perills que l'amencen, però m'agrada pensar que de tant en tant pot generar un moviment, ni que sigui lleu, en el cap i en el cor dels espectadors. Diuen que el batec de les ales d'una papallona podria provocar una tempesta a l'altra banda del món. Caldrà, en tot cas, seguir batent les ales. Travessem un moment socialment i políticament complicat i, des de l'art i la cultura, hem de ser sensibles, i també crítics, davant del que passa al món del qual formem part. Un teatre que es diu i es vol *lliure* ha de lluitar amb ungles i dents contra els dogmes, els populismes i la manipulació. Un teatre que es diu *lliure* ha de defensar i celebrar l'autèntica llibertat, la que inclou l'altre, la que es construeix sobre la premissa que no hi ha un *o tu o jo* sinó un *nosaltres*. Sense prejudicis ni pamflets. Sense arrogància. El teatre és l'art de la trobada, una forma d'alegria i, també, potser, una invitació a alguna mena d'esperança. Crec fermament que ens en cal, en els temps que corren. El programa que us presentem aquí és un intent de reflectir aquesta convicció.

La Temporada 26–27 continuarem treballant fort i en equip per oferir una programació contemporània, de qualitat i oberta a diferents disciplines, que miri el món amb valentia i sensibilitat. Parlarem de transmissions, d'herències i de llegats. Parlarem de famílies, velles i noves, imposades o triades. Però, sobretot, us convidarem a deixar-vos sorprendre descobrint noves maneres de mirar i d'interrogar el nostre present, aquest temps compartit i, sovint, massa accelerat que seguirem intentant aturar o suspendre, ni que sigui un instant, a les nostres sales.

I començarem, és clar, amb una celebració. Entre setembre i desembre del 2026, cinquanta anys després de la seva fundació, celebrarem el camí recorregut per aquest teatre que es diu Lliure. Abans de bufar les espelmes, tancarem els ulls per desitjar-li que continuï caminant i, després, aplaudirem. Aplaudirem el camí que ha recorregut però, sobretot, el que encara ha de recórrer.

Com ho va fer aquell grup de gent, una nit de desembre del 1976.

Aplaudirem una esperança.

JULIO MANRIQUE



SALA FABIÀ PUIGSERVER —

L'ÒPERA DE TRES RALS — 06

SPIEGELNEURONEN — 08

L'HERÈNCIA — 10

DIMECRES D'ANIVERSARI — 12

LA LUDWIG BAND — 14

DIMANCHE — 15

UN DRAMA ROMÀNTIC — 16

ISRAEL & MOHAMED — 19

ENRIC IV — 20

LACRIMA — 22

DUB — 23

LLIURE DE GRÀCIA —

TOT FENT 'LA BELLA HELENA' — 26

JÚLIA - 15 ANYS MÉS TARD — 28

EPITAP — 30

LEXIKON — 32

RELÍQUIA — 34

LA MÀ I ELS TEMPS — 36

ROCCO I ELS SEUS GERMANS — 38

HAPPY END — 40

ESPÀI LLIURE —

BOUVETØYA — 44

NAVEGAR POR EL NEVA — 47

XIRGU — 48

OS POLAR — 51

NUVOLOSA — 52

GRANS BARDISSES — 53

GÈNESI — 54

MACBETH MUET — 55

UN HURACÀ AVANÇA ALEGREMENT — 56

UNA OBRA D'UN LLOP — 58

CELEBREM ELS 50! — 60

ÀNIMA LLIURE — 64

**REVERBERACIONS
IT TEATRE LLIURE — 65**

DE GIRA — 65

PROGRAMA EDUCATIU — 66

COL·LOQUIS — 69

IN SITU — 69

VISITES GUIADES — 70

LA PLAÇA — 70

LLUM DE GUÀRDIA — 71

CLUBS DE LECTURA — 71

LLIURE I CIUTAT — 72

ACCESSIBILITAT — 73

TRADUCCIONS — 74

CALENDARI — 82

TARIFES — 86

ABONAMENTS I PACKS — 88

GENERACIÓ LLIURE — 89

AMICS DEL LLIURE — 89

**PATRONAT DE LA FUNDACIÓ
I EQUIP DEL TEATRE LLIURE — 90**

INFORMACIÓ PRÀCTICA — 92



SALA FABIÀ PUIGSERVER

L'ÒPERA DE TRES RALS

DE BERTOLT BRECHT (TEXT)
I KURT WEILL (MÚSICA)
EN COL·LABORACIÓ AMB
ELISABETH HAUPTMANN
DIRECCIÓ ESCÈNICA MARTA PAZOS
DIRECCIÓ MUSICAL DANI ESPASA

17/09 — 11/10

Escrita al Berlín d'entreguerres, en ple ascens del nazisme, la popular òpera *per als pobres* de Bertolt Brecht i Kurt Weill segueix funcionant avui com una crítica ferotge i lúcida al capitalisme.

La Temporada 76—77, Fabià Puigserver i Carles Santos van portar Brecht a l'escenari del Lliure de Gràcia amb *Ascensió i caiguda de la ciutat de Mahagonny*. Cinquanta anys més tard, la singular directora gallega Marta Pazos, amb la complicitat en la direcció musical de Dani Espasa i amb una nova traducció de Marc Rosich, recorre a l'autor alemany per mostrar-nos, a la sala de Montjuïc, per què els clàssics són els nostres contemporanis.

Mackie el Navalla torna a Barcelona amb *L'òpera de tres rals*: un homenatge, una festa i, també, un furiós crit d'alerta.

Un espectacle que s'estrena al Festival Grec 2026, en ocasió també del seu 50 aniversari.



50

INTÈRPRETS

Nao Albet, Roc Bernadí, Marta Bernal, Arnau Bocés, Pablo Capuz, Marc Domingo, Joan Esteve, Eduard Farelo, Clara Mingueza, Miriam Moukhles, Biel Rossell i Júlia Truyol

MÚSICS

Núria Andorrà, Dani Espasa/Gregori Ferrer, Gabriel García, Jordi Giménez, Sebastià Gris, Dario Polonara, Jordi Santanach, Martí Serra, Dick Them i Alejandro Toledo

TRADUCCIÓ

Marc Rosich

ESCENOGRAFIA

Marta Pazos

VESTUARI

Agustín Petronio

CARACTERITZACIÓ

Johny Dean

IL·LUMINACIÓ

Nuno Meira

ESPAI SONOR

Hugo Torres

SO

Roc Mateu

COREOGRAFIA

Mabel Olea

COPRODUCCIÓ

Teatre Lliure i Festival Grec de Barcelona

HORARIS

De dimecres a dissabte a les 19.00 h

El diumenge a les 18.00 h

03/10 a les 18.00 h

PREUS

De 14 a 32 €

DURADA

3 h

IDIOMA

En català

Sobretítulat en castellà i anglès

cada dissabte a partir del 26/09

ACCESSIBILITAT

02/10 audiodescripció

COL·LOQUI

01/10 moderat per Andrea Gumes

FLAIX DE TARDOR — BCN

SPIEGELNEURONEN

UN VESPRE DE BALL DOCUMENTAL
AMB PÚBLIC

IDEA I DIRECCIÓ STEFAN KAEGI
SASHA WALTZ & GUESTS I RIMINI PROTOKOLL

23 i 24/10

Les neurones mirall són un tipus de cèl·lules cerebrals que s'activen quan un individu fa una acció i, també, quan observa la mateixa acció feta per un altre. Aquest mecanisme és fonamental per a l'aprenentatge, la imitació i l'empatia.

De l'aliança entre la companyia Sasha Waltz & Guests i el director Stefan Kaegi, líder de la companyia Rimini Protokoll, en neix aquest artefacte escènic, que posa el focus en l'observador: i si cada espectador fos només una neurona, una peça dins d'un gran cervell col·lectiu? *Spiegelneuronen* és un experiment, un joc i una experiència compartida. Un regal d'aniversari per al públic del Lliure.

© Bernd Uhlig

INTÈRPRETS

Melissa Kieffer, Francisco Martínez,
Dominique McDougal, László Sandig,
Claudia de Serpa Soares i Wibke Storkan

DANSA I COREOGRAFIA

Sasha Waltz & Guests

DRAMATÚRGIA

Silke Bake

MÚSICA

Tobias Koch

ESCENOGRAFIA

Dominic Huber

VESTUARI

Sandra Tiersch

IL·LUMINACIÓ

Martin Hauk

VÍDEO

Mikko Gaestel

PRODUCCIÓ

Sasha Waltz & Guests
i Rimini Protokoll

HORARIS

Divendres i dissabte a les 19.00 h

PREUS

De 14 a 32 €

DURADA

1 h 20'

IDIOMA

En anglès i alemany
sobretitulat en català



50

INTÈRPRETS

Dafnis Balduz, Ricard Boyle, Carlos Cuevas, Abel Folk, Eudald Font, Víctor G. Casademunt, Teresa Lozano, Lluís Marquès, Carles Martínez, Alfons Nieto, Albert Salazar, Marc Soler i Ferran Vilajosana

TRADUCCIÓ DE L'ANGLÈS

Joan Sellent

ESCENOGRAFIA

Lluc Castells

VESTUARI

Nídia Tusal

CHARACTERITZACIÓ

Toni Santos

IL·LUMINACIÓ

Ignasi Camprodon

MÚSICA ORIGINAL

Iñaki Salvador

SO

Joan Camprodon

PRODUCCIÓ

Teatre Lliure

HORARIS

El dijous a les 19.00 h (primera part)

El divendres a les 19.00 h (segona part)

El dissabte i el diumenge a les 16.00 h (primera part) a les 20.00 h (segona part)

PREUS

De 14 a 32 €

Pack 1a i 2a part 40 € (20 € cada part)

DURADA

Primera part 3 h 15'

(amb dues pauses de 10' cadascuna)

Segona part 3 h 20'

(amb dues pauses de 10' i 5' respectivament)

IDIOMA

En català



L'HERÈNCIA

DE MATTHEW LÓPEZ

INSPIRAT EN LA NOVEL·LA *HOWARDS END*

D'E. M. FORSTER

DIRECCIÓ JOSEP MARIA MESTRES

14/11 — 13/12

Torna, carregada de premis, l'obra monumental de Matthew López que ens va deixar sense alè fa dues temporades. El retrat commovedor d'una generació de joves gais a la Nova York del primer mandat de Donald Trump. Esfereïdorament eloqüent només dos anys després d'estrenar l'espectacle. I extraordinàriament oportuna, cinquanta anys després que un grup de joves artistes emprenguéssin una aventura, emocionant i incerta, anomenada Teatre Lliure.

Torna *L'herència* per celebrar que formem part d'una cadena.

Torna *L'herència* perquè volem dir *ahir* amb agraïment i *demà* amb esperança.

DIMECRES D'ANIVERSARI

DIMECRES D'ANIVERSARI vol ser un espai d'encontre i de celebració. Celebrem l'esperit d'un teatre obert i valent, que va apostar des de l'inici per la inclusió i la barreja de diferents llenguatges artístics dalt de l'escenari.

Quatre peces úniques en quatre dimecres successius, dins de l'escenografia de *L'herència*, que reproduceix una sala d'assaig del Teatre Lliure.

Quatre mons. Quatre moments. Quatre trobades.

Allà on comença tot.

ARXIUS

DIRECCIÓ MARCOS MORAU
AMB CESC GELABERT

18/11

Dos artistes de renom internacional.

Gelabert, ballarí i coreògraf vinculat al Lliure des de l'inici. Morau, un dels creadors més interessants i amb més projecció internacional en l'àmbit de la dansa d'avui. Dos mitjans de l'art.

INTÈRPRET

Cesc Gelabert
(resta de repartiment en curs)

PIANISTA

Noelia Rodiles

COPRODUCCIÓ

Teatre Lliure
i Mercat de les Flors



PRODUCCIÓ

Teatre Lliure

HORARI

A les 19.00 h

PREUS

De 14 a 24 €

IDIOMA

En català

RECORDANT L'OCTLL

DIRECCIÓ JOSEP PONS
I LLUÍS VIDAL

25/11

Fundada el 1985 a iniciativa de Fabià Puigserver, l'Orquestra de Cambra Teatre Lliure (OCTLL) va jugar un paper determinant en la difusió de la música contemporània a Catalunya. En una vetllada excepcional, dos dels seus fundadors, Josep Pons i Lluís Vidal, revisitaran algunes de les peces més estimades de la seva trajectòria.

PECES DE

Joan Guinjoan,
Arnold Schönberg,
George Gershwin,
Frederic Mompou,
Manuel de Falla
i Astor Piazzolla

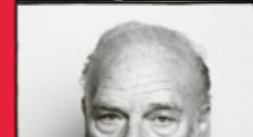
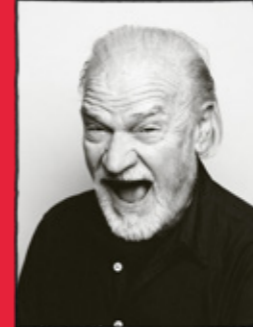
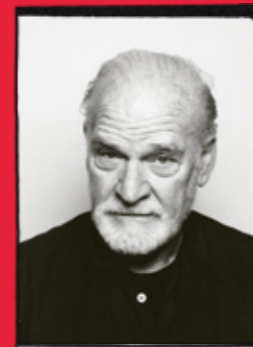
LA NIT QUE VAM APLAUDIR UNA ESPERANÇA

DIRECCIÓ CARME PORTACELI

02/12

El 2 de desembre de 1976 l'estrena de *Camí de nit, 1854* inaugura el Teatre Lliure. Abans que comenci la funció, el públic es fon en un llarg aplaudiment. Aplaudeix alguna cosa que encara no és, que tot just està naixent. Aplaudeix una esperança.

El 2 de desembre del 2026, amb l'ajuda de la directora Carme Portaceli, evocarem els records d'aquella nit.



UN HOME DE TEATRE

DIRECCIÓ LLUÍS HOMAR

09/12

L'actor, director i fundador del Teatre Lliure Lluís Homar posarà el focus en com la paraula, element essencial del Lliure des de l'inici, ha configurat al llarg de 50 anys un home de teatre i el seu particular viatge cap al ser, individual i col·lectiu.

Una trobada intergeneracional amb la música de Clara Aguilar i la dansa d'Unax Homar.

INTÈRPRETS

Lluís Homar, Unax Homar i Matilda Bonet

ASSESSORAMENT DRAMATÚRGIC

Xavier Albertí

VESTUARI

Núdia Tusal

CANÇONS

Sílvia Pérez Cruz

ESPAI SONOR

Clara Aguilar

50



© Ros Ribas



LA LUDWIG BAND

GIRA PER TEATRES

17/12 — 19/12

14 50 ANIVERSARI

50

Hereus d'aquells artistes radicalment lliures sorgits de la contracultura de la Barcelona de finals dels setanta, La Ludwig Band tancarà el nostre aniversari a la Sala Fabià Puigserver amb cançons del seu darrer disc, *Pel barri es comenta*, i també altres clàssics del seu repertori. Amb música, poesia, humor i alegria.

Perquè res no acaba ni aquí ni ara i tot torna a ser un inici i una oportunitat.

INTÈRPRETS

Gabriel Bosch, Quim Carandell, Roger Cassola, Pau Esteve, Andreu Galofré i Lluç Valverde (resta de repartiment en curs)

PRODUCCIÓ

De Bitlles

HORARIS

De dijous a dissabte

a les 19.00 h

PREUS

De 16 a 32 €

IDIOMA

En català

Concert no inclòs en Abonaments, Packs ni Generació Lliure

© Roc Pont

DIMANCHE

TEXT I DIRECCIÓ JULIE TENRET,
SICAIRE DURIEUX I SANDRINE HEYRAUD
FOCUS I CHALIWATÉ

08/01 — 17/01

De la fusió de dues companyies belgues de referència en el teatre físic i visual, Focus i Chaliwaté, en neix aquest prodigiós espectacle sense paraules sobre la relació dels humans amb la natura. Dues línies narratives es creuen per teixir un relat, entre còmic i oníric, de com seguim actuant com si no passés res mentre el món s'esfondra.

Una obra per a tots els públics, impactant, poètica i plena de màgia, que crida a l'acció. Perquè encara hi som a temps, encara hi ha esperança.

© Mihaela Bodlovic



INTÈRPRETS

Julie Dacquín, Thomas Dechaufour i Shantala Pèpe

DRAMATÚRGIA

Alana Osbourne

ESCENOGRAFIA

Zoé Tenret

IL·LUMINACIÓ

Guillaume Toussaint Fromentin

SO

Brice Cannavo

TITELLES

Waw ! Studios / Joachim Jannin

i Jean-Raymond Brassinne

PRODUCCIÓ

Focus i Chaliwaté

HORARIS

De dijous a dissabte a les 19.00 h

Diumenge a les 18.00 h

Funcions escolars

12 i 13/01 a les 10.00 h

PREUS

De 8 a 32 €

DURADA

1 h 15'

IDIOMA

Sense text

ACCESSIBILITAT

15/01 audiodescripció creativa

EDAT RECOMANADA

A partir de 9 anys

UN DRAMA ROMÀNTIC

TEXT I DIRECCIÓ
LUCÍA CARBALLAL

11/02 — 07/03

Lucía Carballal és una de les veus més interessants de la dramaturgia contemporània espanyola. Després de l'èxit de *Los nuestros* (2025) i *La fortaleza* (2024), en què explorava els vincles familiars, ara ha decidit parlar de l'amor amb aquest *drama romàntic* que és també una comèdia.

La Clara i l'Ona, dues dones a la trentena, s'estimen i es volen casar. L'una prové d'un família treballadora. L'altra, d'una de burgesa. El dia del casament es posarà a prova el seu amor. Romàntic o no.

Quin és avui el significat del compromís? Com influeix la classe social en el concepte d'*amor*? Quin valor té dir-li a algú: "t'estimaré per sempre"?



INTÈRPRETS

Victoria Luengo i Marina Salas
(resta de repartiment en curs)

ESCENOGRAFIA

Pablo Chaves

VESTUARI

Sílvia Delagneau

IL·LUMINACIÓ

Raimon Rius

SO

Uriel Ireland

COPRODUCCIÓ

Teatre Lliure i Centro Dramático Nacional

HORARIS

De dimecres a divendres a les 19.00 h

El dissabte a les 17.00 h i a les 20.00 h

El diumenge a les 18.00 h

PREUS

De 14 a 32 €

IDIOMA

En català

Sobretítulat en castellà i anglès cada dissabte a partir del 20/02

ACCESSIBILITAT

19/02 sobretítols adaptats

26/02 audiodescripció

SERVEI DE CANGUR

El dissabte i el diumenge

COL·LOQUI

25/02 moderat per Andrea Gumes

EDAT RECOMANADA

A partir de 16 anys

ISRAEL & MOHAMED

DE MOHAMED EL KHATIB I ISRAEL GALVÁN
ZIRLIB I IGALVÁN COMPANYY

—
17/03 — 21/03

Arriba al Lliure un dels èxits del Festival d'Avignon 2025 que uneix els talents d'Israel Galván, ballarí iconoclasta i renovador del flamenc tradicional, i Mohamed El Khatib, un dels creadors més prestigiosos del teatre francès actual, que entén el seu art com una eina lúdica i popular de transformació social.

Amb aquest espectacle, tan inclassificable com els seus creadors, dialoguen amb els seus propis pares, presents en una pantalla al llarg de la funció. Una "carta d'amor" provocadora, irònica i tendra, de dos artistes valents que es van atrevir, malgrat tot, a seguir les seves vocacions.

INTÈPRETS

Mohamed El Khatib i Israel Galván

ESCENOGRAFIA

I COL-LABORACIÓ ARTÍSTICA

Fred Hocké

VESTUARI

Micol Notarianni

SO

Pedro León

VÍDEO

Zacharie Dutertre

i Emmanuel Manzano

PRODUCCIÓ

Zirlib i IGalván Company

EN COPRODUCCIÓ AMB

Festival d'Avignon, RomaEuropa

Festival, Théâtre National Wallonie-

Bruxelles, Théâtre de la Ville de

Paris, Festival d'Automne à Paris,

Le Grand T - Théâtre de Loire-

Atlantique (Nantes), TNB - Théâtre

national de Bretagne (Rennes),

TnBA - Théâtre national Bordeaux

Aquitaine, Le Volcan scène

nationale du Havre, TANDEM scène

nationale Arras-Douai, Théâtre

Garonne (Toulouse), MC2: Maison

de la Culture de Grenoble, Scène

nationale de l'Essonne (Evry), Teatro

della Pergola (Florence) i La Halle

aux Grains scène nationale de Blois

(crèdit complet al web)

EN COL-LABORACIÓ AMB

Mercat de les Flors

i Dansa Metropolitana

HORARIS

De dimecres a dissabte a les 19.00 h

Diumenge a les 18.00 h

PREUS

De 14 a 32 €

DURADA

1 h 15' aprox

IDIOMA

En castellà i francès

SERVEI DE CANGUR

El dissabte i el diumenge



ENRIC IV

DE WILLIAM SHAKESPEARE
ADAPTACIÓ LLÀTZER GARCIA
DIRECCIÓ DAVID SELVAS

15/04 — 16/05

Els drames històrics de Shakespeare parlen del poder. Posen al descobert com, en el fons, un sistema de poder és una ficció que aspira a perpetuar-se a través de la violència. *Enric IV* és, probablement, una de les obres que ho expliquen millor. Aquí, el seu autor confronta aquest sistema amb un anisistema irreductible i genial dispost a desemascarar-lo: Falstaff. Un dels millors personatges de l'univers shakespearà.

El director David Selvas aborda aquest Shakespeare poques vegades representat en els nostres escenaris. Una mirada contemporània als mecanismes socials i polítics que ens conformen com a col·lectiu.

Sir John Falstaff ens convida a una festa *queer*, insurrecta i subversiva, en ple segle XXI.

INTÈRPRETS

Quim Àvila, Joan Carreras,
i Juanjo Puigcorbè
(resta de repartiment en curs)

TRADUCCIÓ

Yannick Garcia

IL·LUMINACIÓ

Jaume Ventura

PRODUCCIÓ

Teatre Lliure

EN EL MARC DEL

Festival Shakespeare Barcelona
i Catalunya

HORARIS

De dimarts a dissabte a les 19.00 h

El diumenge a les 18.00 h

Funció escolar

27/04 a les 10.30 h

PREUS

De 8 a 32 €

IDIOMA

En català

Sobretitulat en castellà i anglès
cada dissabte a partir del 24/04

ACCESSIBILITAT

30/04 audiodescripció

07/05 sobretítols adaptats

SERVEI DE CANGUR

El dissabte i el diumenge

COL·LOQUI

22/04 moderat per Marta Vives

EDAT RECOMANADA

A partir de 14 anys



LACRIMA

TEXT I DIRECCIÓ CAROLINE GUIELA NGUYEN

03/06 — 05/06

Un taller de costura parisenc rep una comanda extraordinària: confeccionar, en el secret més absolut, un vestit de núvia per a un gran casament reial. Una trentena d'homes i dones treballaran a l'ombra, sense descans, entre França i l'Índia, per satisfer l'encàrrec.

Després d'emocionar-nos amb *Saigon* i *Valentina*, la directora del Théâtre national de Strasbourg, Caroline Guiela Nguyen, torna al Lliure amb aquest relat coral sobre el colonialisme que dona veu als qui treballen a l'ombra en el món del luxe global.

D'una gran creadora, una gran història que, des de la seva estrena al Festwochen de Viena el 2025, ha donat la volta al món.

© Jean-Louis Fernandez



INTÈPRETS

Dan Artus/Eric Caruso, Dinah Bellity, Natasha Cashman, Charles Vinoth Irudhayaraj, Anaele Jan Kerguistel, Maud Le Grevellec, Liliane Lipau/ Michèle Goddet, Nanii, Rajarajeswari Parisot i Vasanth Selvam

EN PANTALLA

Nadia Bourgeois, Charles Schera i Fleur Sulmont

VEUS EN OFF

Louise Marcia Blévins, Béatrice Dedieu, David Geselson, Jessica Savage-Hanford i Maya S Krishnan

COL-LABORACIÓ ARTÍSTICA

Paola Secret

ESCENOGRAFIA

Alice Duchange

VESTUARI I ALTA COSTURA

Benjamin Moreau

IL-LUMINACIÓ

Mathilde Chamoux

i Jérémie Papin

SO

Antoine Richard en col·laboració amb Thibaut Farineau

MÚSIQUES ORIGINALS

Jean-Baptiste Cognet, Teddy Gauliat-Pitois i Antoine Richard

VÍDEO

Jérémie Scheidler

MOVIMENT

Marina Masquellier

PRODUCCIÓ

Théâtre national de Strasbourg

HORARIS

De dijous a dissabte a les 19.00 h

PREUS

De 14 a 32 €

DURADA

2 h 55'

IDIOMA

En francès amb escenes en tàmil, anglès i llengua de signes francesa (LSF)

Sobretitulat en català

SERVEI DE CANGUR

El dissabte



© Pierre-Gondard

EL MERCAT AL LLIURE

DUB

COREOGRAFIA AMALA DIANOR
CIE. AMALA DIANOR

11/06 — 12/06

De la mà del Mercat de les Flors, la casa de la dansa a Barcelona, arriba al Lliure *DUB* del coreògraf i ballarí senegalès Amala Dianor.

Una immersió en el moviment musical nascut del *reggae* dels 60, un espectacle vibrant que culmina en una pista de ball on s'expressa el hip-hop global.

DUB és *voguing*, *pantsula*, *krump*, *waacking*...
DUB és pura energia.

Un homenatge a la dansa urbana que incita el públic a sumar-se a la festa.

INTÈPRETS

Slate Hemedi Dindangila, Romain Franco, Jordan John Hope, Enock Kalubi Kadima, Mwendwa Marchand, Kgotosfalang Joseph Mavundla, Sangram Mukhopadhyay, Tatiana Gueria Nade, Yanis Ramet, Germain Zambi i Asia Zonta

MÚSICA

Awir Leon

IL-LUMINACIÓ

Nicolas Tallec/Agathe Geffroy

VESTUARI

Minuit Deux

i Fabrice Couturier

SO

Emmanuel Catty

ARTISTA VISUAL

Grégoire Korganow

PRODUCCIÓ

Kaplan i Cie. Amala Dianor

HORARIS

Divendres i dissabte a les 19.00 h

PREUS

De 14 a 32 €

DURADA

1 h

SERVEI DE CANGUR

El dissabte

LLIURE DE GRÀCIA



INTÈRPRETS

Sergi Boqué, Jordi Cornudella,
Gerard Franch, Carme Milán,
Lluís Oliver, Mel Salvatierra
i Núria Vinyals

ESCENOGRAFIA I IL·LUMINACIÓ

Mireia Sintes

VESTUARI

Júlia López

AUDIOVISUALS

Marc Algora

MOVIMENT

Davo Marín

COPRODUCCIÓ

Teatre Lliure

i Teatre Principal de Palma

HORARIS

De dimecres a divendres a les 19.00 h

El dissabte a les 17.00 h

i a les 20.00 h

El diumenge a les 18.00 h

28/09 a les 19.00 h

PREUS

De 14 a 32 €

IDIOMA

En català

COL·LOQUI

08/10 moderat per Queco Novell

EDAT RECOMANADA

A partir de 16 anys



Un grup de joves teatrals, nostàlgics i somiadors, decidits a trencar amb la lògica del *moderneó* imperant, l'*star system* podrit i la desil·lusió col·lectiva, emprèn un propòsit tan delirant com apassionat: tornar a portar a escena *La bella Helena*, que els "francitiradors" del Teatre Lliure van estrenar l'any 1979.

Després d'esbudellar la condició *millennial* la temporada passada, torna l'humor descordat de les *neovarietés* de Miquel Mas Fiol amb un espectacle sobre la força del treball col·lectiu i la companyia, poc fiable, de la nostàlgia. Un acte d'amor a l'ofici teatral, apartat dels *followers* i els flaixos, i un reconeixement per l'esperit insurrecte que ens impulsa, tossudament, a continuar fent teatre.

TOT FENT 'LA BELLA HELENA'

A PARTIR DE L'OPERA DE JACQUES OFFENBACH
DRAMATÚRGIA I DIRECCIÓ ESCÈNICA MIQUEL MAS FIOI
DIRECCIÓ MUSICAL PABLO RUZ

22/09 — 18/10

JÚLIA – 15 ANYS MÉS TARD

(2011-2026)

A PARTIR DE LA SENYORETA JÚLIA
D'AUGUST STRINDBERG
DRAMATÚRGIA I DIRECCIÓ CHRISTIANE JATAHY

22/10 — 15/11

L'any 1985 el Lliure va estrenar *La senyoreta Júlia* dirigida per Fabià Puigserver amb Lluís Homar i Anna Lizaran en els papers protagonistes. Quinze anys després d'estrenar la seva versió del clàssic, Christiane Jatahy presenta *Júlia – 15 anys més tard (2011–2026)*, una coproducció del Teatre Lliure i Temporada Alta.

Un encàrrec del Teatre Lliure fet especialment a la directora brasilera, que assumeix el repte d'actualitzar la proposta i portar-la a la Catalunya actual. La nova creació, amb els actors catalans Júlia Genís i Moha Amzian, dialoga amb els actors de la versió original, Julia Bernart i Rodrigo Odé, creant noves interlocucions entre el cinema i l'escena.

Passat i present se sumen per evidenciar l'actualitat d'una obra que tracta de la intolerància, el prejudici i la misogínia, que malauradament continuen travessant els segles i els continents.

28 50 ANIVERSARI

INTÈRPRETS

Moha Amzian i Júlia Genís
(resta de repartiment en curs)

INTÈRPRETS ORIGINALS

I EN PANTALLA

Julia Bernart i Rodrigo Odé

TRADUCCIÓ

Marília Samper

ESCENOGRAFIA

Marcelo Lipiani

IL·LUMINACIÓ

Thomas Walgrave

MÚSICA ORIGINAL

Rodrigo Marsal

COPRODUCCIÓ

Teatre Lliure
i Temporada Alta

HORARIS

De dimecres a divendres
a les 19.00 h

El dissabte a les 17.00 h
i a les 20.00 h

El diumenge a les 18.00 h

PREUS

De 14 a 32 €

IDIOMA

En català

24/10 sobretitulat en anglès

EDAT RECOMANADA

A partir de 16 anys



EPITAP

DE XAVIER BOBÉS

03/12 — 20/12

Tanquem l'aniversari a Gràcia amb *EPITAP*. Un títol que conté un nom. Xavier Bobés ens acompanya en aquest viatge escènic, serè i subtil, a través d'objectes quotidians, pensaments i somnis. A través de l'absència, tan present, de la persona estimada.

Un poema escènic, íntim i senzill, sobre l'amor i la desaparició.
Un viatge a través del dol, per tornar a néixer.

En record dels qui no ens han pogut acompanyar fins aquí.

© Família Bobés



INTÈRPRETS

Mercè Badia
i Xavier Bobés Solà

IL·LUMINACIÓ

Mario Andrés Gómez

ESPAI SONOR

Pau Matas

VISUALS

Martí Madaula

SEGUIMENT ARTÍSTIC

Albert Coma

MIRADA EXTERNA

Federica Porello

COPRODUCCIÓ

Teatre Lliure, Xavier Bobés Solà,
El Canal - Centre d'Arts Escèniques
de Salt/Girona, i Temporada Alta

HORARIS

De dimecres a dissabte a les 19.00 h

El diumenge a les 18.00

PREUS

De 14 a 32 €

IDIOMA

Fragments en català i castellà



50

INTÈRPRETS

Tanya Beyeler, Carmen Collado,
Amalia Fernández, Ion Iraizoz i Mauro Molina

ESCENOGRAFIA

Isaac Torres i El Conde de Torrefiel

IL·LUMINACIÓ

Andrea Forlenza

VESTUARI

Javier Muñoz

MÀSCARES I ELEMENTS

Mireia Donat Melús

ESPAI SONOR

Rebecca Praga

SO I VÍDEO

Uriel Ireland

VÍDEOESCENA

María Antón Cabot, Teo Guillem i Carlos Pardo

ROBÒTICA

José Brotons Pla

COPRODUCCIÓ

Centro Dramático Nacional, Odeón Théâtre
de l'Europe, Festival d'Automne i Teatre Lliure

HORARIS

De dimecres a dissabte a les 19.00 h

El diumenge a les 18.00 h

PREUS

De 14 a 32 €

DURADA

2 h aprox.

IDIOMA

En castellà

ACCESSIBILITAT

29/01 audiodescripció i sobretítols adaptats



El somni malaltís d'una editora, un membre de la RAE que parla a través d'un titella, un viatge turístic per la Documenta de Kassel... *LEXIKON*, que literalment significa *col·lecció de paraules*, és una col·lecció de quadres, d'històries narrades que posen en valor l'enigma i la potència de la comunicació humana.

Estrenat amb èxit al Teatro María Guerrero l'abril passat, aterra al Lliure aquesta contundent mostra del discurs escènic característic d'El Conde de Torrefiel. Com si es trobés davant d'una col·lisió, el públic serà el testimoni directe que mira, valora i, finalment, interpreta què explica l'escena. Aquest és el seu *lexikon*. Com va escriure Aristòtil, "és a través de la conversa com els humans poden assaborir el món".



LEXIKON

TEXT I DIRECCIÓ
TANYA BEYELER
I PABLO GISBERT
EL CONDE DE TORREFIEL

20/01 — 31/01

INTÈRPRETS

Guillem Balart i Nausicaa Bonnin
(resta de repartiment en curs)

COMPOSICIÓ MUSICAL

Clara Peya

DRAMATURGISTA

Albert Baldomà

PRODUCCIÓ

Teatre Lliure

HORARIS

De dimecres a divendres a les 19.00 h

El dissabte a les 17.00 h i a les 20.00 h

El diumenge a les 18.00 h

PREUS

De 14 a 32 €

IDIOMA

En català

ACCESSIBILITAT

05/03 audiodescripció

i subtítols adaptats

COL·LOQUI

04/03 moderat per Marta Vives



RELÍQUIA

TEXT I DRAMATÚRGIA POL GUASCH
DIRECCIÓ PABLO MESSIEZ

18/02 — 14/03

“Hauria agraït una nota.” Així comença *Relíquias*, el relat autobiogràfic del jove escriptor Pol Guasch, un dels narradors més guardonats i representatius de la seva generació, que explica el suïcidi del seu pare, el dol posterior i la vida que queda després en ell mateix i la seva família.

Hi ha qui diu que, de vegades, és difícil oblidar. Guasch ens demostra que el més difícil és recordar. *Relíquias* és un exercici íntim i profund de reconstrucció de la memòria a través de les paraules, de la literatura. Amb la complicitat del també autor i director d'escena Pablo Messiez, la novel·la es transforma al Lliure en un espectacle.

LA MÀ I ELS TEMPS

QUE NO DIGUIN QUE NO HO VAM VEURE

DE MARÍA MUÑOZ
MAL PELO

—
01/04 — 11/04

La mà i els temps proposa una lectura crítica de quatre dècades de pràctica artística en l'àmbit de la dansa.

Al llarg de la seva trajectòria amb Mal Pelo, María Muñoz ha creat diferents propostes de solo que han marcat moments d'inflexió en la manera de plantejar el llenguatge del moviment i la manera d'adreçar-se al públic. Després de vint-i-dos anys ballant el seu cèlebre *Bach*, torna a omplir sola l'escenari del Lliure.

La mà i els temps neix del desig d'escoltar el que guarden les mans. Durant anys, el cos ha parlat en la dansa. Ara són les mans, les que reclamen la paraula.

INTÈRPRET

María Muñoz

COL-LABORACIÓ

EN LA DIRECCIÓ

I ESPAI ESCÈNIC

Pep Ramis

IL·LUMINACIÓ

August Viladomat

ESPAI SONOR

Fanny Thollot

AUDIOVISUALS

Xavi Pérez «FROMZERO»

INSTAL·LACIÓ DOCUMENTAL

Luis Martí

COPRODUCCIÓ

Teatre Lliure, Mercat de les Flors,
Temporada Alta i Diputació de Girona

HORARIS

De dimecres a dissabte
a les 19.00 h

El diumenge a les 18.00 h

PREUS

De 14 a 32 €



© Margaret Williams

Versió segle XXI del cèlebre film neorealista de Luchino Visconti.
Un acte d'amor al cinema clàssic de la directora Mercè Vila Godoy
que fa evidents encara avui la fragilitat i les contradiccions de les
dinàmiques de poder i dels vincles familiars.

Una família del sud emigra a una ciutat del nord buscant un futur
millor, però es trobarà atrapada en una realitat marcada per la
precarietat i la desintegració.

Un relat universal que explora la pobresa, la violència i els somnis
frustrats d'aquells que continuen fent les maletes en busca d'una
vida millor. Una tragèdia que creua el temps i salta de la pantalla
a l'escenari per dialogar amb el nostre present.

ROCCO I ELS SEUS GERMANS

A PARTIR DEL FILM DE LUCHINO VISCONTI
DRAMATÚRGIA EU MANZANARES
ADAPTACIÓ I DIRECCIÓ MERCÈ VILA GODOY

28/04 — 23/05

INTÈRPRETS

Nil Cardoner, David Menéndez, Marta Pérez
i Mima Riera

(resta de repartiment en curs)

ESCENOGRAFIA

Jose Novoa

VESTUARI

Laura Garcia

ESPAI SONOR

Dolo Beltrán

PRODUCCIÓ

Teatre Lliure

HORARIS

De dimecres a divendres a les 19.00 h

El dissabte a les 17.00 h i a les 20.00 h

El diumenge a les 18.00 h

PREUS

De 14 a 32 €

IDIOMA

En català

ACCESSIBILITAT

21/05 audiodescripció i subtítols adaptats

COL·LOQUI

06/05 moderat per Queco Novell



HAPPY END

DRAMATÚRGIA ROBERTO FRATINI
AUTORIA I DIRECCIÓ NICO JONGEN
EN COL·LABORACIÓ AMB BERTA FRIGOLA
ÇA MARCHE

02/06 — 06/06



Tres adolescents sords dalt de l'escenari miren de fer alguna cosa junts. Tots ells travessen aquella etapa de la vida en què resulta tan difícil entendre i ser entès, quan la infantesa s'esfondra i ets en algun lloc entre la pèrdua i la celebració.

Després de tractar les dificultats del llenguatge i la comunicació a *Treballs forçats*, el jove creador Nico Jongen torna a treballar amb intèrprets sords per parlar-nos, en aquesta ocasió, de l'adolescència.

Què passa quan el futur ja no és una promesa clara? Què vol dir, per a un adolescent sord, escoltar, comunicar o entendre?

INTÈRPRETS

Alícia Ferré, Laura Galiano
i Melih Hayran

IL·LUMINACIÓ

Júlia Bauer

SO

Adrià Juan

INTÈRPRET EN LSC

Laura Bada

COPRODUCCIÓ

Teatre Lliure, BOZAR Brussel·les,
Fundação Serralves Porto,
Teatro Calderón Valladolid,
Nau Ivanow i Ça marche

HORARIS

Divendres a les 19.00 h

Dissabte a les 17.00 h i a les 20.00 h

El diumenge a les 18.00 h

Funcions escolars

Dimecres i dijous a les 10.30 h

PREUS

De 8 a 32 €

DURADA

1 h

IDIOMA

Llengua de signes catalana (LSC)
sobretitulat en català

ACCESSIBILITAT

05/06 audiodescripció creativa

COL·LOQUI ITB

05/06

Un espectacle **Ànima Lliure**
(pàg. 64)





ESPAI LLIBRE

BOUVETØYA

(LA NECESSITAT D'UNA ILLA)

D'IVAN BENET, CRISTINA GENEBAT,
JULIO MANRIQUE I SERGI POMPERMAYER
DIRECCIÓ JULIO MANRIQUE

01/10 — 25/10

Una distopia escrita el 2020, en plena pandèmia, que va inaugurar el festival Temporada Alta per reivindicar la necessitat del teatre. La història del viatge emprès per un grup d'amics a l'illa més remota del món: Bouvetøya. Un tros de gel flotant enmig del no-res. Un viatge que, sense tenir cap sentit, té tot el sentit del món.

Un conte sobre l'amistat, la lleialtat i l'amor al teatre que recuperem i reescrivim, sis anys després, per celebrar el 50 aniversari del Teatre Lliure llançant, amb l'ajuda del públic, un missatge d'esperança adreçat al futur.



INTÈRPRETS

Mireia Aixalà, Damien Bazin, Ivan Benet, Cristina Genebat, Xavier Ricart, Marc Rodríguez i Andrew Tarbet

OPERADOR DE CàMERA

Toni Vidal i Llorens

ESCENOGRAFIA

Lluc Castells

IL·LUMINACIÓ

Jaume Ventura

SO

Damien Bazin

CONCEPCIÓ I DIRECCIÓ AUDIOVISUAL

Salvador Sunyer i Vidal

PRODUCCIÓ

Teatre Lliure

HORARIS

De dimecres a divendres a les 19.30 h

El dissabte a les 17.00 h i a les 20.00 h

El diumenge a les 18.30 h

03/10 a les 18.30 h

PREUS

De 14 a 32 €

DURADA

1 h 20' aprox.

IDIOMA

En català

23/10 sobretitulat en anglès

ACCESSIBILITAT

09/10 audiodescripció

i sobretítols adaptats

50



© FITAM

FLAIX DE TARDOR – BCN

NAVEGAR POR EL NEVA

A PARTIR DE NEVA DE GUILLERMO CALDERÓN
ADAPTACIÓ I DIRECCIÓ TRINIDAD GONZÁLEZ,
PAULA ZÚÑIGA, JORGE BECKER I TOMÁS GONZÁLEZ

27/10 — 29/10

Tretze anys després de la darrera funció de *Neva*, de l'autor i director xilè Guillermo Calderón, la companyia es va tornar a reunir per adaptar l'obra als canvis que un ictus havia provocat en el cos i en la parla d'un dels actors. El resultat: una petita joia del teatre llatinoamericà que, de la mà del Flaix de Tardor – BCN, arriba a l'Espai Lliure dirigit per Trinidad González i la resta d'intèrprets.

Un viatge al món creatiu i biogràfic d'un dels autors més representats de la història del Lliure, Anton P. Txékhov, i una pregunta: per què continuem insistint en fer teatre?

INTÈRPRETS

Jorge Becker, Trinidad González,
Paula Zúñiga i Tomás González

IL·LUMINACIÓ I VESTUARI

Jorge Chino González

MÚSICA ORIGINAL

Tomás González

COPRODUCCIÓ

Fundación Teatro a Mil -
Teatro Nacional Chileno

HORARIS

A les 19.00 h

PREUS

De 14 a 32 €

DURADA

1h 10'

IDIOMA

En castellà

Un espectacle **Ànima Lliure**
(pàg. 64)

INTÈRPRETS

Muntsa Alcañiz,
Queralt Borja,
Pilar Grimalt,
Beatriz Ribas,
Valeria Pisati,
Gemma Polo,
Roger Sahuquillo,
Guillem Valverde
i Sara Vinyals

ESCENOGRAFIA

I VESTUARI

Jessica Sibina
i Hannah Bilsky

IL·LUMINACIÓ

Quim Algora

ESPAI SONOR

Guillem Rodríguez
i Neus Abellan

COPRODUCCIÓ

Teatre Lliure
i Institut del Teatre

HORARIS

De dimecres
a divendres
a les 19.30 h
El dissabte
a les 17.00 h
i a les 20.30 h
El diumenge
a les 18.30 h

Funció escolar

25/11 a les 10.30 h

PREUS

De 8 a 32 €

IDIOMA

En català

COL·LOQUI

26/11 moderat
per Marta Vives

EDAT RECOMANADA

A partir de 16 anys



XIRGU

DRAMATÚRGIA CRISTINA CLEMENTE
DIRECCIÓ ISRAEL SOLÀ
IT TEATRE LLIURE

19/11 — 13/12

Israel Solà, director de la companyia La Calòrica, agafa les regnes de l'IT Teatre Lliure 2026: un projecte especial per a un moment especial.

Els graduats de l'Institut del Teatre, capitanejats per Solà, s'acostaran a la figura de la gran actriu, productora i pedagoga teatral Margarida Xirgu per retrobar el seu llegat artístic en els intèrprets d'avui. Una artista avançada al seu temps i un personatge cabdal de la història del teatre del nostre país, que dona nom, entre altres, a la plaça de davant de la seu de Montjuïc.

Per l'aniversari, el projecte comptarà amb la participació de Muntsa Alcañiz, actriu, professora de l'Institut del Teatre i fundadora del Teatre Lliure.



OS POLAR

DRAMATÚRGIA ANDREW TARBET
DIRECCIÓ XAVIER RICART

—
14/01 — 31/01

L'actor nord-americà Andrew Tarbet, conegut des de fa anys a Catalunya pels seus treballs en teatre, cinema i televisió, ens proposa un *One Man Show* personal, filosòfic, hilarant i tendre sobre les dificultats de canviar de cultura i, sobretot, d'idioma.

Fins a quin punt allò que anomenem *identitat* depèn de la llengua que parlem? *Tu* segueixes sent *tu* quan has de parlar, treballar i estimar en una llengua que no és la teva? I, sobretot: heu provat mai d'explicar un acudit en una llengua que no és la vostra sense morir en l'intent?

INTÈRPRET

Andrew Tarbet

ESCENOGRAFIA

Cesc Calafell

VESTUARI

Maria Armengol

IL·LUMINACIÓ

Jaume Ventura

VÍDEO

Francesc Isern

ESPAI SONOR

Damien Bazin

ASSESSORAMENT DRAMATÚRGIC

Joan Yago

COPRODUCCIÓ

Teatre Lliure i Negroni Produccions

HORARIS

De dimecres a divendres a les 19.30 h

El dissabte a les 17.00 h i a les 20.00 h

El diumenge a les 18.30 h

PREUS

De 14 a 32 €

IDIOMA

En català i anglès

NUVOLOSA

DRAMATÚRGIA QUIM BIGAS
I CLARA MANYÓS
IDEA I DIRECCIÓ CLARA MANYÓS

04/02 — 14/02

Què és l'atàxia? Com afecta la vida d'aquells que la pateixen? I com ens relacionem amb ells, els qui no la patim?

L'avi de la Clara Manyós tenia atàxia. A ella, de petita, l'avi li feia por. *Nuvolosa* és un intent d'entendre i de travessar aquella por.

Un espectacle teatral sobre aquesta malaltia neurodegenerativa i hereditària poc coneguda, elaborat a partir d'un taller amb persones amb atàxia. I un gest d'empatia i d'amor cap a aquell avi. I cap a la resta de persones que tenen aquesta malaltia, dins i fora de la seva família.

INTÈRPRETS

Quim Bigas, Clara Manyós i un integrant del taller

ESCENOGRAFIA

Xesca Salvà

SO

Nora Haddad

COPRODUCCIÓ

Teatre Lliure, Associació Teresa Gubiades i Magrana Arts & Media

HORARIS

De dimecres a dissabte a les 19.30 h

El diumenge a les 18.30 h

PREUS

De 14 a 32 €

IDIOMA

En català

ACCESSIBILITAT

07/02 sessió relaxada

COL·LOQUI ITB

05/02

Un espectacle **Ànima Lliure** (pàg. 64)



© Paco Amate

GRANS BARDISSES

TEXT I DIRECCIÓ LLÀTZER GARCIA

25/02 — 21/03

Amb *Grans bardisses*, Premi Quim Masó 2025, Llätzer Garcia aconsegueix convertir el dolor i la pèrdua en ficció. Una ficció sensible i honesta, profundament humana.

Tres germanes decideixen passar la diada de Sant Jordi a Grans bardisses, un refugi que el pare va construir en un paratge inhòspit. Una trobada plena de records i d'absències. En un cert moment, un fet imprevist ho capgirarà tot.

Aquesta obra és un dispositiu, un petit conte "sense trama, sense final", que diria Txékhov. Un quadre en moviment creat, potser, per dimonis i fantasmes, que el teatre ens permet mirar de cara.

L'absència es fa present en un text que ens travessa el cor.

INTÈRPRETS

Anna Alarcón, Clàudia Benito i Carlota Olcina

ESCENOGRAFIA

Sebastià Brosa

VESTUARI

Joana Martí

IL·LUMINACIÓ

Laura Clos 'Closca'

ESPAI SONOR

Lucas Ariel Vallejos

COPRODUCCIÓ

Festival Grec 2026, Cassandra Projectes Artístics, Descartable Teatre i Teatre Lliure

HORARIS

De dimecres a divendres a les 19.30 h

El dissabte a les 17.30 h

i a les 20.30 h

El diumenge a les 18.30 h

PREUS

De 14 a 32 €

DURADA

1 h 30' aprox.

IDIOMA

En català

COL·LOQUI

11/03 moderat per Andrea Gumes

GÈNESI

DRAMATÚRGIA NÚRIA COROMINAS
IDEA I DIRECCIÓ ORIOL BELLVITGE

31/03 — 18/04



© Oriol Bellvitge

INTÈRPRETS
Rut Girona, Laura Roig i Paula Vicente
DIRECCIÓ D'ESCENA
Quim Àvila
ESCENOGRAFIA I VESTUARI
Oriol Bellvitge
IL·LUMINACIÓ
Clàudia Serra
MÚSICA I ESPAI SONOR
Pol Clusella
PRODUCCIÓ
Indi Gest

HORARIS
Funcions escolars
De dimecres a divendres
a les 09.45 h i a les 11.30 h
Funcions familiars
Dissabte i diumenge a les 12.00 h
10/04 no hi ha funció
PREUS
De 8 a 32 €
DURADA
1 h
IDIOMA
En català
ACCESSIBILITAT
11/04 sessió relaxada
EDAT RECOMANADA
A partir de 6 anys

Influït pel pop art i les arts performatives, el jove creador Oriol Bellvitge proposa una instal·lació per a infants de 6 a 10 anys. Un espai escenogràfic, un món sencer que crearan des de zero i entre tots. L'espectacle, cada dia en construcció, aborda la qüestió de les migracions climàtiques i la necessitat urgent d'aturar el desastre.

Les accions dels humans afecten negativament el món on vivim? Poden ser també un motor de canvi per millorar-lo? Acompanyats de tres escenògrafes, els joves exploradors i artistes poden tornar a començar, tornar a fer el món de nou, cada dia.

Una altra porta oberta a l'esperança.

MACBETH MUET

CREACIÓ I DIRECCIÓ MARIE-HÉLÈNE BÉLANGER DUMAS
I JON LACHLAN STEWART
LA FILLE DU LAITIER

09 i 10/04

Nascuda al Quebec, en gira des del 2022 i guardonada en diversos festivals internacionals, *Macbeth Muet* és una divertidíssima adaptació muda de la famosa tragèdia de Shakespeare. Un joc escènic que es desplega sobre una taula, amb objectes quotidians.

Macbeth, un soldat lleial, es troba tres bruixes al camp de batalla que li diuen que es convertirà en rei. Obsessionats per aquesta profecia, ell i la seva dona entraran en una espiral d'ambició, traïció i sang.

INTÈRPRETS
Marie-Hélène Bélanger Dumas
i Jérémie Francoeur
ESCENOGRAFIA
Cédric Lord
IL·LUMINACIÓ I ESPAI SONOR
Jon Lachlan Stewart
PRODUCCIÓ
La Fille Du Laitier
EN EL MARC DEL
Festival Shakespeare Barcelona
i Catalunya

HORARIS
A les 19.30 h
PREUS
De 8 a 32 €
DURADA
1 h
IDIOMA
Sense paraules
EDAT RECOMANADA
A partir de 14 anys

© René Doubleregard



UN HURACÀ AVANÇA ALEGREMENT

DRAMATÚRGIA I DIRECCIÓ SUSANNA BARRANCO
CIA. SUSANNA BARRANCO

21/04 — 02/05



© Manel Barnils i Susanna Barranco

El Jonc, un noi amb discapacitat intel·lectual, arriba a la majoria d'edat. Per a la seva mare, la creadora Susanna Barranco, aquest moment és una frontera invisible, un punt d'inflexió, un moment decisiu que, com un huracà, ho sacseja tot.

Què vol dir, realment, decidir per un mateix? Poder sentir i desitjar lliurement? Poder explorar amb llibertat el propi cos i les pròpies relacions sense por ni filtres imposats? I la mirada dels altres, limita o acompanya?

La Susanna i el Jonc a l'escenari. Mare i fill. Un huracà que avança alegrement.

INTÈRPRETS

Susanna Barranco
i Jonc Mira Barranco

ESPÀI ESCÈNIC I VÍDEO

Manel Barnils

ESPÀI SONOR

Juan Navarro

MÚSICA ORIGINAL

Vítalic

VESTUARI

José Duarte

IL·LUMINACIÓ

Adrià Pinar

ACOMPANYAMENT ARTÍSTIC

Marta Galán Sala

ASSESSORAMENT DE MOVIMENT

Companyia Mal Pelo i Cecília Colacrai

ACOMPANYAMENT ASSISTENCIAL

Montserrat Casanovas

COPRODUCCIÓ

Teatre Lliure, El Canal - Centre d'arts
escèniques Salt/Girona,
Ajuntament de Salt i Mousiké

HORARIS

De dimecres a divendres
a les 19.30 h

El dissabte a les 19.30 h

El diumenge a les 18.30 h

28/04 a les 12.00 h

PREUS

De 8 a 32 €

IDIOMA

En català

ACCESSIBILITAT

28/04 sessió relaxada

COL·LOQUI ITB

30/04

EDAT RECOMANADA

A partir de 16 anys

Un espectacle **Ànima Lliure** (pàg. 64)



UNA OBRA D'UN LLOP

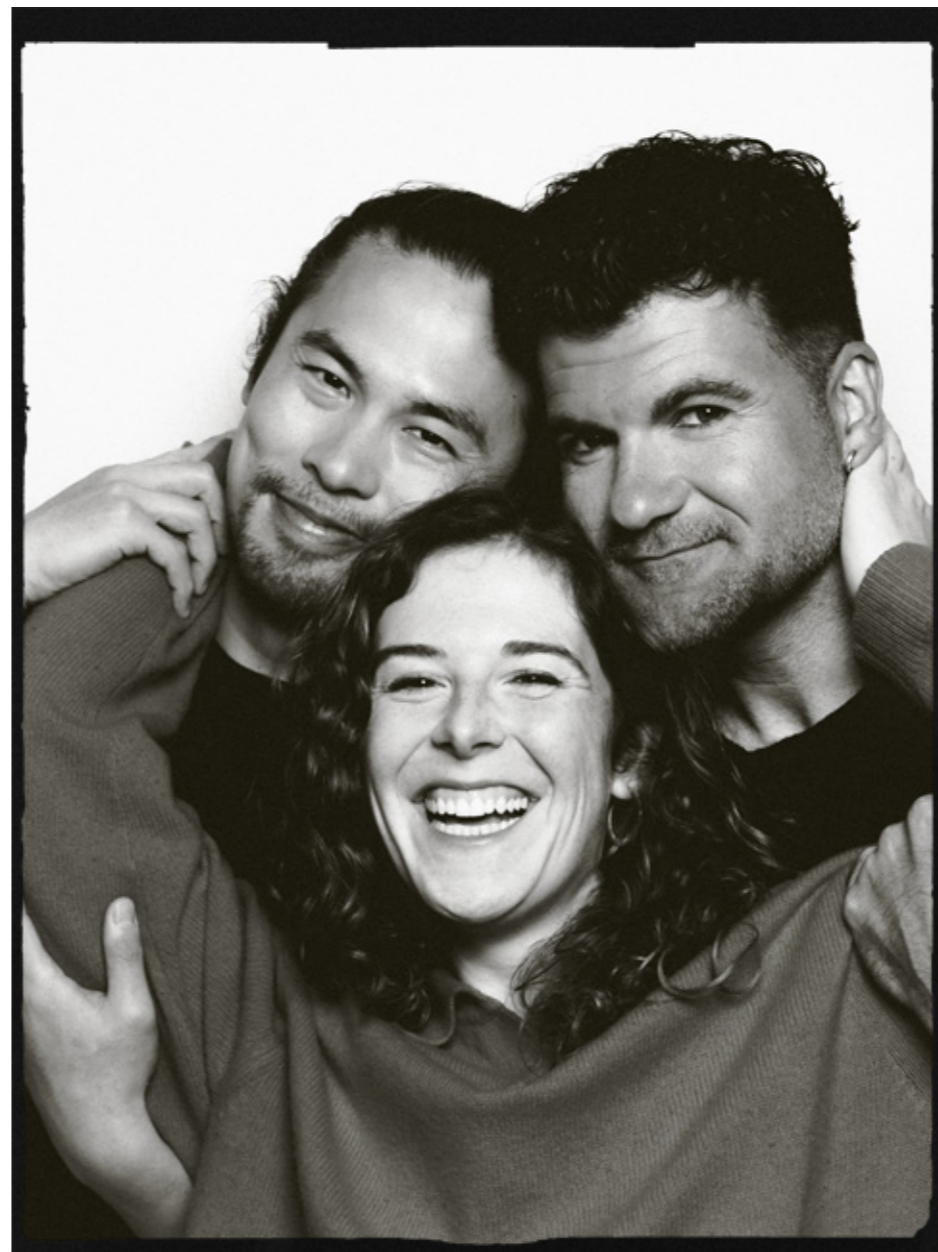
DE HANSOL JUNG
DIRECCIÓ GARA RODA

20/05 — 13/06

Després de dirigir *Ànima* (2024) i *El firmament* (2026) al TNC, la jove directora Gara Roda ens descobreix aquesta obra original, incisiva i sorprenent de la dramaturga coreana Hansol Jung, que ja ha seduït els escenaris nord-americans. Una peça caòtica, divertida i inquietant, amb un llop, un titella i una pregunta: què és una família?

Una parella de dones. L'una, boxejadora, no té cap mena d'instint maternal. L'altra desitja intensament tenir una criatura. Quan un nadó asiàtic entri a formar part de les seves vides després d'*adoptar-lo* per internet, res no tornarà a ser el mateix.

Al capdavall, quina família no és, poc o molt, disfuncional?



INTÈRPRETS

Pep Ambrós, Clara de Ramon
i Junyi Sun
(resta de repartiment en curs)

ESCENOGRAFIA

Laura Clos 'Closca'

VESTUARI

Marta Pell

PRODUCCIÓ

Teatre Lliure

HORARIS

De dimecres a divendres
a les 19.30 h
El dissabte a les 17.00 h
i a les 20.00 h

El diumenge a les 18.30 h

PREUS

De 14 a 32 €

DURADA

1 h 30' aprox.

IDIOMA

En català

ACCESSIBILITAT

04/06 audiodescripció
i sobretítols adaptats

COL·LOQUI

27/05 moderat per Queco Novell

CELEBREM ELS 50!

El teatre és un art i també un ofici que s'aprèn, es transmet i es transforma. En motiu del 50 aniversari, hem preparat un seguit d'activitats per passar el testimoni del passat al present i, sobretot, al futur.

EXPOSICIÓ AL PALAU ROBERT

— *Un Teatre Lliure*

Omplim el Palau Robert de Barcelona amb una exposició que posa el focus en la figura de l'escenògraf i en la idea de l'espai, característica de la riquesa escènica del Teatre Lliure des de l'inici. Hem convidat cinc escenògrafs de diferents generacions, les trajectòries dels quals estan íntimament lligades a la nostra història, a inspirar-se en cadascuna de les cinc dècades que la componen per oferir-nos cinc instal·lacions: cinc mirades, cinc maneres diferents de jugar amb l'espai.

AMB OBRA DE

Frederic Amat
Montse Amenós
Lluc Castells
Sílvia Delagneau
Max Glaenzel

COMISSARIAT

Tània Balló /
Teatre Lliure

DISSENY EXPOSITIU

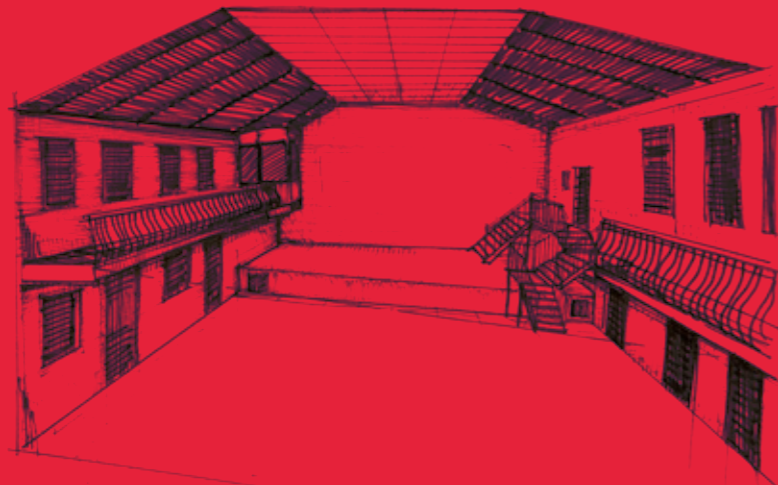
alcubierreestudio

DISSENY GRÀFIC

Pere Alvaro

DATES

21/09–Fins al gener



Esbós de
Fabià Puigserver
de la sala de Gràcia

— *El teatre amagat*

El teatre no és només el que es veu, conté un món invisible que el fa possible. Us proposem un espectacle familiar de descobriment per les cinc sales de l'exposició.

AMB

Marga Socias

DATES

15, 22 i 29/11

HORARI

A les 11.00 h
i a les 12.00 h

PREU

8 €

ALTRES EXPOSICIONS

— *Fabià Puigserver amb mirada d'infant*

El resultat del treball realitzat fa dos cursos amb un grup d'alumnes de Primària de l'Escola La Sedeta de Barcelona passa enguany de Gràcia a Montjuïc. Un retrat fet per infants d'avui de la figura fundacional del Teatre Lliure i la seva obra. Un artista únic, en el marc del programa Escoles Tàndem impulsat per la Fundació Catalunya La Pedrera.

DATES

17/09–Fins al gener / Els dies de funció

LLOC

Montjuïc. Sala de canguratge

— *Teatre Lliure, un viatge a través de l'espai*

Projecció sobre la maqueta original del Teatre Lliure de Montjuïc d'un vídeo documental creat per Francesc Isern, que resseguirà les ubicacions del Lliure en aquests 50 anys, des de l'origen, a la Cooperativa La Lleialtat del barri de Gràcia, fins arribar al Palau de l'Agricultura.

DATES

17/09–Fins al gener / Els dies de funció

LLOC

Montjuïc. Foyer 2 de la Sala Fabià Puigserver

— *La nit que vam aplaudir una esperança*

Mostra audiovisual a partir d'una filmació particularment emocionant i significativa de la nit inaugural del Teatre Lliure, el 2 de desembre de 1976. Amb el testimoni privilegiat d'alguns dels assistents.

DATES

22/09–Fins al gener / Els dies de funció

LLOC

Lliure de Gràcia. Bar

VIU EL LLIURE

50

El cap de setmana de Viu Montjuïc podràs visitar les entranyes del teatre, escoltar anècdotes i participar en la festa d'aniversari.

— *Històries de Montjuïc*

El director i dramaturg Didier Ruiz ens proposa una visita guiada molt especial a la seu de Montjuïc, farcida de petites històries explicades per treballadors, artistes o espectadors que, al llarg de cinquanta anys, han anat escrivint, tots junts, la història del Lliure.

AMB

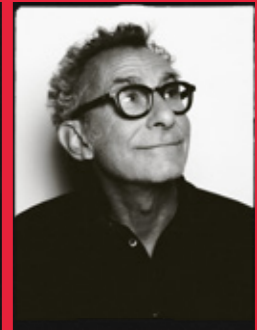
Didier Ruiz

DATES

03 i 04/10

LLOC

Montjuïc



— *Festa d'aniversari*

Al vespre, festa oberta a la plaça: menjar, beure, música en directe, pastís, espelmes i molt més! Celebrem junts que el teatre és, també, una forma d'alegria.

DATA

03/10

LLOC

Plaça Margarida Xirgu

COMPANYS DE FESTA

Per celebrar aquests 50 anys acompanyats, hem sumat complicitats amb el Gran Teatre del Liceu, el Palau de la Música Catalana, la Universitat Autònoma de Barcelona, l'Institut del Teatre i el CCCB amb la Biennial de Pensament.

— Celebrar el Lliure

Concert al Liceu que vol ser un acte de memòria viva i de projecció col·lectiva, convocant l'ànima de l'OCTLL i dels programes que van interpretar. Una afirmació que l'esperit de Fabià Puigserver, obert, plural i radicalment viu, continua ressonant amb plena vigència en la manera d'entendre la cultura com a servei públic, com a lloc de trobada i de llibertat.

AMB

Orquestra Simfònica del Gran Teatre del Liceu

DIRECCIÓ

Josep Pons

DATA I HORARI

28/11 a les 19.00 h

LLOC

Gran Teatre del Liceu

— Cantúria Cantada

Recuperem l'espectacle-concert estrenat al Grec del 2012, en homenatge a Carles Santos: l'inimitable i genial músic i creador escènic, artista associat al Lliure des de l'inici i resident entre el 2005 i el 2012. Una coproducció amb el Palau.

DE

Carles Santos

AMB

Cor de Cambra del Palau

DIRECCIÓ

Júlia Sesé

DATA I HORARI

03/12 a les 19.30 h

LLOC

Palau de la Música Catalana



© Ros Ribas

— Teatre i democràcia

Coincidint amb l'aniversari d'aquest teatre nascut alhora que la nostra democràcia, i en el marc de la Biennial de Pensament, Juan Mayorga, Israel Solà i Victoria Szpunberg reivindiquen el paper del teatre com a espai essencial de pensament crític i diàleg col·lectiu per afrontar els reptes de les societats contemporànies.

DATA

Entre el 13 i el 18/10

LLOC

Presó Model de Barcelona

— Teatre Lliure, 50 anys: passat, present i futur

Simposi universitari a l'entorn de la trajectòria, la influència i el futur del model Teatre Lliure i del teatre públic. Inclou una exposició a la UAB dedicada al fotògraf d'escena i fundador del Lliure Josep Ros Ribas, que es presentarà a Gràcia durant el segon semestre, i un acte de cloenda a càrrec dels actors Jordi Bosch i Emma Vilarasau. Organitzat pel Lliure, la Universitat Autònoma de Barcelona i l'Institut del Teatre.

DATES

22/10–24/10

LLOCS

UAB, ITB i Palau Robert

PUBLICACIONS

— Cor calent. La gent del Lliure

Ficció novel·lada a sis mans que recorre les vivències de la gent del Lliure. Un viatge pels oficis del teatre i un acte d'amor a tots als qui ens han precedit, en particular als qui acostumen a ser a segon pla.

DE

Magí Camps, Marta Orriols i Marta Vives

COEDICIÓ

Teatre Lliure i Comanegra / Disponible a partir de setembre

— Teatre Lliure 06/26

Tercer volum documental dels espectacles del Teatre Lliure, que continua l'editat l'any 2006 en ocasió del 30 aniversari. En aquest cas, s'hi recull una selecció dels espectacles programats en els últims vint anys. Un llibre d'art i d'escena.

EDICIÓ

Teatre Lliure / Disponible a partir de desembre

— Orquestra de Cambra Teatre Lliure. La música d'un país possible

Història de l'Orquestra de Cambra Teatre Lliure: un retrat de la gosadia dels seus promotors, Jaume Cortadellas, Josep Pons i Lluís Vidal, i del que va significar per a la difusió de la música del segle xx al nostre país.

DE

Oriol Pérez i Treviño

EDICIÓ

Enderrock / Disponible a partir de novembre



ÀNIMA LLIURE

Seguim apostant tossudament per la diversitat des d'Ànima Lliure, un projecte que vol convertir el nostre teatre en un espai artístic obert a les mirades, les veus i els cossos de persones que no acostumem a veure als escenaris. Perquè creiem que un teatre és un bon lloc per fer cada cop més visible l'invisible.

Si l'any passat acollíem espectacles internacionals de referència en l'àmbit de la diversitat, enguany apostem pel suport a les produccions locals:

Nuvolosa, de Clara Manyós, posarà el focus en persones afectades d'atàxia. Un projecte que va rebre el premi d'Acció Social i Comunitària convocat per l'Institut del Teatre.

Un huracà avança alegrement, de Susanna Barranco, en el qual ella mateixa compartirà escenari amb el seu fill Jonc, que té una discapacitat intel·lectual.

Happy End, de Nico Jongen, amb qui ja vam treballar la temporada passada. Seguint amb el seu treball de recerca sobre la comunicació en el món de la sordesa, prendrà aquest cop els adolescents com a protagonistes.

També presentem un espectacle internacional: *Navegar por el Neva*, dirigit per Trinidad González i la resta d'intèrprets, que arriba des de Xile en el marc de Flaix de Tardor – BCN.

Completarà el projecte un taller amb criatures amb autisme impartit per la directora anglesa Kelly Hunter, que aplicarà el seu particular mètode de treball a partir de l'obra de William Shakespeare, fruit de la seva pròpia experiència d'actriu a la Royal Shakespeare Company. Aquest taller es desenvoluparà en col·laboració amb el Festival Shakespeare de Barcelona i Catalunya i tindrà lloc al Teatre Auditori de Granollers.

COL·LOQUIS

- 05/02 *Nuvolosa*, amb Clara Manyós (pàg. 52)
- 30/04 *Un huracà avança alegrement*, amb Susanna Barranco (pàg. 56)
- 05/06 *Happy End*, amb Nico Jongen (pàg. 40)

Moderats per alumnes d'Acció Social i Comunitària de l'Institut del Teatre.

Un projecte en aliança amb la **Fundació Banc Sabadell**

REVERBERACIONS IT TEATRE LLIURE

L'IT Teatre Lliure és un projecte professionalitzador per a graduats de l'Institut del Teatre que són escollits a partir d'un ampli procés de selecció. Un grup de joves graduats i graduades de l'Escola Superior d'Art Dramàtic de l'Institut del Teatre formaran part de la producció d'enguany, emmarcada en la celebració del cinquantè aniversari del Teatre Lliure: *Xirgu*, amb direcció d'Israel Solà i dramaturgia de Cristina Clemente (pàg. 48).

Després de l'exhibició a l'Espai Lliure, de gener a març l'espectacle girarà, com en edicions anteriors, per diversos municipis de la demarcació de Barcelona, i anirà acompanyat del programa de mediació artística Reverberacions que, en clau de participació, accessibilitat i drets culturals, proposa un laboratori artístic comunitari dirigit per artistes del municipi escollits també en un procés de selecció obert i públic.

Creació jove, territori i drets culturals.

Un projecte impulsat pel **Teatre Lliure**, l'**Institut del Teatre** i l'**Àrea de Cultura de la Diputació de Barcelona**

DE GIRA

Les produccions del Lliure van de gira!

Aquesta temporada rodaran:

- ***Dones valentes*** de Txell Feixas Torres amb direcció de Glòria Balaña i Altimira. Gira per Catalunya. D'octubre a novembre 2026.
- ***Relíquia*** (pàg. 34) Gira per Catalunya. Tardor 2027.

Contractació oberta

Més informació i contacte gira@teatrelliure.com

I s'exhibiran fora de Catalunya:

- ***Contra Antígona***, d'Andrea Jiménez. Condeduque Madrid
- ***L'imperatiu categòric***, de Victoria Szpunberg. Teatre de La Abadía
- ***L'herència*** (pàg. 10) — Teatros del Canal
- ***Un drama romàntic*** (pàg. 16) Centro Dramático Nacional
- ***Tot fent 'La bella Helena'*** (pàg. 26) Teatre Principal de Palma

PROGRAMA EDUCATIU

Des del programa educatiu, continuem generant més cultura del teatre i garantint-ne la presència en totes les etapes de creixement d'infants i joves.

Que tothom pugui viure una primera experiència teatral!

ESPECTACLES RECOMANATS EN HORARI REGULAR

TOT FENT 'LA BELLA HELENA'

Jacques Offenbach / Miquel Mas Fiol / Pablo Ruz / 22/09 – 18/10
A partir de 16 anys (Batxillerat) / Lliure de Gràcia / més info. pàg. 26

JÚLIA – 15 ANYS MÉS TARD (2011-2026)

August Strindberg / Christiane Jatahy / 22/10 – 15/11
A partir de 16 anys (Batxillerat) / Lliure de Gràcia / més info. pàg. 28

XIRGU

Cristina Clemente / Israel Solà / IT Teatre Lliure / 19/11 – 13/12
A partir de 16 anys (Batxillerat) / Espai Lliure / més info. pàg. 48

UN DRAMA ROMÀNTIC

Lucía Carballal / 11/02 – 07/03
A partir de 16 anys (Batxillerat) / Sala Fabià Puigserver / més info. pàg. 16

MACBETH MUET

La Fille Du Laitier / 09 i 10/04
A partir de 15 anys (4t d'ESO i Batxillerat) / Espai Lliure / més info. pàg. 55

UN HURACÀ AVANÇA ALEGREMENT

Susanna Barranco / 21/04 – 02/05
A partir de 16 anys (Batxillerat) / Espai Lliure / més info. pàg. 56

ENRIC IV

William Shakespeare / Llätzer Garcia / David Selvas / 15/04 – 16/05
A partir de 14 anys (3r i 4t d'ESO i Batxillerat) / Sala Fabià Puigserver / més info. pàg. 20

FUNCIONS MATINALS

EL TEATRE AMAGAT

Marga Socias / 27 i 29/10, 03, 04, 10, 12, 17, 19, 24 i 26/11
De dimecres a divendres a les 09.30 h i a les 11.30 h
De 8 a 11 anys (3r, 4t i 5è de Primària) / Palau Robert / més info. pàg. 60

OBERTURA

10 HZ & Imaginart / elPetit - Festival Internacional d'Arts per a la Primera Infància / 23/11 – 25/11
De 3 a 5 anys (cicle Infantil) / Als centres educatius / més info. pàg. 68

XIRGU

Cristina Clemente / Israel Solà / IT Teatre Lliure / 25/11
A les 10.30 h
A partir de 16 anys (Batxillerat) / Espai Lliure / més info. pàg. 48

DIMANCHE

Focus & Chaliwaté / 12 i 13/01
A les 10.00 h
A partir de 12 anys (de 6è de Primària a 4t d'ESO) / Sala Fabià Puigserver / més info. pàg. 15

ENRIC IV

William Shakespeare / Llätzer Garcia / David Selvas / 27/04
A les 10.30 h
A partir de 14 anys (3r i 4t d'ESO i Batxillerat) / Sala Fabià Puigserver / més info. pàg. 20

GÈNESI

Núria Corominas / Oriol Bellvitge / 31/03 – 18/04
De dimecres a divendres a les 09.45 h i a les 11.30 h
De 6 a 8 anys (1r, 2n i 3r de Primària) / Espai Lliure / més info. pàg. 54

HAPPY END

Roberto Fratini / Nico Jongen / Berta Frigola / Ça marche / 02 i 03/06
A les 10.30 h
A partir de 15 anys (4t d'ESO i Batxillerat) / Lliure de Gràcia / més info. pàg. 40

ACTIVITATS VINCULADES A LES FUNCIONS

Si veniu a veure una funció, podeu completar l'anada a teatre amb alguna activitat que preparem específicament per a grups.

VISITES GUIADES

Tres modalitats de visita per franges d'edat (de 6 a 12 anys, de 12 a 16 anys, i a partir de 16 anys). Gratuït amb l'entrada a algun espectacle. També es poden reservar com a activitat única, a 4 € l'entrada.

DOSSIERS PEDAGÒGICS

Dues modalitats (de Petites crítiques i de Pensament crític) per treballar els espectacles abans i després de venir al Lliure. Gratuït.

PROCÉS DE CREACIÓ

Seguim el procés de creació d'un espectacle des de l'inici fins a l'estrena. Edat recomanada: Batxillerat. Gratuït amb l'entrada a l'espectacle. Per participar-hi heu d'enviar una carta de motivació abans del 15 de setembre.

ITINERARIS AMB EL LICEU I L'AUDITORI

A través de laCultivadora, oferim itineraris connectats entre els espectacles del Lliure i aquests dos equipaments públics, amb un taller sobre les funcions que s'hauran vist. Disponibles per a *Diumenge* i *Gènesi* (pàg. 15 i 54), a 11 €.

ACTIVITAT COMPLEMENTÀRIA

ESTADES CULTURALS A BARCELONA LACULTIVADORA

03, 04 i 05/03 (de 3r a 6è de Primària) — 14, 15 i 16/04 (ESO)
laCultivadora organitza les Estades culturals a Barcelona. Durant tres dies, podreu conèixer la programació educativa dels equipaments que en formen part (L'Auditori, el Gran Teatre del Liceu, el Mercat de les Flors, el Palau de la Música, el Teatre Nacional de Catalunya i el Teatre Lliure) i gaudir d'espectacles, concerts, visites guiades i tallers!

Més informació i contacte
programaeducatiu@teatrelliure.com
Reserves
<https://lacultivadora.cat>

PROGRAMA EDUCATIU

ACTIVITATS ALS CENTRES EDUCATIUS

Ampliem a set les propostes per fomentar la pràctica teatral a l'aula. Volem que infants i joves entrin a l'escenari amb una mirada més rica, i que el teatre sigui una eina d'aprenentatge amb múltiples aplicacions. Dues activitats compten aquesta temporada amb la col·laboració del Programa per a la millora de la presència de les arts i la cultura en l'educació de la Generalitat de Catalunya: LA CAIXA DEL LLIURE, que s'estén a l'Àrea Metropolitana de Barcelona i les Terres de l'Ebre, i Escena pilot, que ho farà la ciutat de Sabadell.

LA CAIXA DEL LLIURE

- De 3 a 7 anys (cicle Infantil i Inicial) / Portem a l'escola una caixa escènica en petit, equipada amb llum i so. L'exploració de les seves possibilitats per part dels infants els farà descobrir el poder de les mans i del cos a través de l'experimentació teatral.
- De 8 a 12 anys (cicle Mitjà i Superior) / La caixa creix i passa a ser un dispositiu escènic, un espai per inventar històries i aprendre alhora les diverses disciplines escèniques de dins i de fora l'escenari.

Un projecte del Teatre Lliure dissenyat per Joan Baixas i Marina Baixas a partir d'una idea de Dadà.

ESCENA PILOT

De 14 a 17 anys / L'Institut de Cultura de l'Ajuntament de Barcelona i el Teatre Lliure promouen la creació d'un espectacle entre diferents centres educatius públics. El projecte d'aquest any serà amb la companyia Atresbandes, amb l'acompanyament a l'aula del professorat de l'Institut del Teatre. L'espectacle s'exhibirà a Gràcia els dies 10 i 11/06.

ESCOLES TÀNDEM

Tercera edició del programa Escoles Tàndem de la Fundació Catalunya La Pedrera amb l'Escola La Sedeta de Barcelona. Aquest curs es treballarà sobre l'actriu Anna Lizaran. I en motiu del 50 aniversari, l'exposició *Fabià Puigserver amb mirada d'infant* es tornarà a exhibir a Montjuïc (més info. pàg. 61).

EN RESIDÈNCIA – ARTISTES ALS INSTITUTS

De 12 a 16 anys (ESO) / Continuem en aquest programa desenvolupat per l'Institut de Cultura de Barcelona (ICUB) i el Consorci d'Educació de Barcelona (CEB) des de l'any 2009. Un artista crea, amb un grup d'estudiants d'ESO, un espectacle que es presentarà a final de curs. Aquest any, serà l'artista Neus Masdeu.

FORMACIONS PER A DOCENTS DE LACULTIVADORA

Públics creatius - Formació de llarga durada per a docents, impulsada pels sis equipaments escènics i musicals nacionals. Amb una escola d'espectadors, que treballarà sis espectacles en cartell, i un laboratori de creació amb la companyia Indí Gest, per crear un espectacle que s'estrenarà al juny a L'Auditori. Formacions escèniques i musicals - Amb la col·laboració del Programa de cultura i educació dels Departaments de Cultura i Educació i diversos Ajuntaments del país, es formarà els docents en dansa, teatre i música per conèixer directament les arts en viu. Reconegudes pel Departament d'Educació.

OBERTURA

DE 10 HZ & IMAGINART ELPETIT-FESTIVAL INTERNACIONAL D'ARTS PER A LA PRIMERA INFÀNCIA

23/11 — 25/11

Continuant la nostra col·laboració amb el festival elPetit, aquest any proposem un espectacle específicament pensat per ser representat als centres educatius.

Obertura fa servir la llum i la música i convida els espectadors a viure l'art escènic de prop, de manera immersiva i participativa. En funcions als centres que ho demanin, explorarem l'aparent diferència entre el tangible i l'intangible. El salt entre allò que veiem i toquem, i allò que percebem però no podem explicar.

ESPAI LUMÍNIC

Jou Serra

MÚSICA I ESPAI SONOR

Joan Cot Ros

PRODUCCIÓ

Festival Internacional d'Arts per la Primera Infància elPetit, laSala Centre de Creació per les famílies i Teatre Lliure

HORARIS

Per determinar amb cada centre

IDIOMA

Sense paraules

DURADA

35'

EDAT RECOMANADA

De 3 a 5 anys (cicle infantil)

Més informació i contacte

programaeducatiu@teatreliure.com



COL·LOQUIS

Nova edició dels col·loquis postfunció, moderats pels periodistes Andrea Gumes, Queco Novell i Marta Vives.

- 01/10 *L'òpera de tres rals* (pàg. 06) amb **Andrea Gumes**
- 08/10 *Tot fent 'La bella Helena'* (pàg. 26) amb **Queco Novell**
- 28/11 *Xirgu* (pàg. 48) amb **Marta Vives**
- 04/02 *Relíquia* (pàg. 34) amb **Marta Vives**
- 25/02 *Un drama romàntic* (pàg. 16) amb **Andrea Gumes**
- 26/03 *Grans bardisses* (pàg. 53) amb **Andrea Gumes**
- 22/04 *Enric IV* (pàg. 20) amb **Marta Vives**
- 06/05 *Rocco i els seus germans* (pàg. 38) amb **Queco Novell**
- 27/05 *Una obra d'un llop* (pàg. 58) amb **Queco Novell**

IN SITU

Us convidem un any més a pujar a l'escenari i endinsar-vos en els espectacles acompanyats d'experts en alguns temes de fons de la temporada.

- *L'òpera de tres rals* (pàg. 06)
- *Tot fent 'La bella Helena'* (pàg. 26)
- *Un drama romàntic* (pàg. 16)
- *Relíquia* (pàg. 34)
- *Enric IV* (pàg. 20)
- *Una obra d'un llop* (pàg. 58)

DATES

Per determinar

HORARI

A les 19.00 h

PREU

6 € / Abonats i Generació Lliure 3 € / Reserva obligatòria

VISITES GUIADES

Voleu conèixer la història del Lliure i l'edifici de Montjuïc? Les visites guiades us portaran pels racons secrets del que va ser el Palau de l'Agricultura de l'Exposició Internacional de Barcelona l'any 1929, inaugurat pel rei Alfons XIII, i Mercat de la Flor de Barcelona del 1962 al 1984. Entrareu als camerinos, a la Sala Miralls (sabeu per què es diu així?), passareu entre cametes, per la jàssera i per l'escenari, baixareu al fossat per saber com és una grada amb *spiralift* i us enfilareu ben amunt, a dalt de tot de la Sala Fabià Puigserver.

DATES

Els dissabtes 21/11, 12/12, 16/01, 20/02, 13/03, 17/04 i 15/05

Si voleu venir en grup, podeu concertar una visita a mida.

IDIOMA

En català

HORARIS

A les 10.30 h i a les 12.30 h

PREU

Reserva 4 € /

Abonats i Generació Lliure gratuït

LA PLAÇA

Enguegem, amb algunes novetats al forn, la tercera temporada de les entrevistes en profunditat a alguns dels artistes de la temporada.

Un fons documental imperdible, dins la plataforma gratuïta CaixaForum+.



LLUM DE GUÀRDIA

LA BIBLIOTECA DEL LLIURE

La col·lecció de textos teatrals **Llum de guàrdia**, en coedició amb Comanegra, continua creixent. Als onze títols ja publicats en dues temporades, hi afegirem:

— **L'òpera de tres rals** de Bertolt Brecht i Kurt Weill, amb traducció de Marc Rosich

— **Un drama romàntic** de Lucía Carballal

— **Enric IV** de William Shakespeare, amb traducció de Yannick Garcia

— **Bouvetoya** d'Ivan Benet, Cristina Genebat, Julio Manrique i Sergi Pompermayer

— **Grans bardisses** de Llätzer Garcia

— **Una obra d'un llop** de Hansol Jung, amb traducció de Gara Roda

I es reeditarà

— **L'herència** de Matthew López, amb traducció de Joan Sellent

Tots els volums, en format paper i en digital!

CLUBS DE LECTURA

Els fanàtics del teatre ens trobarem per segona temporada al Club Lliure Biblioteques Públiques de Catalunya, un club de lectura digital a través del mòbil. Us hi podeu unir a través de la plataforma de comunicació gratuïta Telfy del Servei de Biblioteques. Parlarem dels llibres que editem i d'altres, relacionats amb els espectacles programats. I atenció a les trobades digitals periòdiques i a les activitats extra!

En el marc del programa Llegir el teatre, continuen també els clubs de lectura presencials en més de 30 biblioteques de tot el país.

I durant la temporada, en col·laboració amb Biblioteques de Barcelona, s'aniran obrint també altres clubs de lectura presencials.



LLIURE I CIUTAT

PALLASSOS A LA PLAÇA

Mantenim una temporada més la col·laboració amb l'ONG Pallassos Sense Fronteres en la seva missió de portar el riure als més desfavorits. Al llarg de la temporada podreu assistir a dos espectacles gratuïts de pallassos a la plaça Margarida Xirgu. Reserveu ja les dates!

07/11 I 15/05
PLAÇA MARGARIDA XIRGU
A LES 12.00 H
GRATUÏT

ASSOCIACIÓ D'ESPECTADORS DEL TEATRE LLIURE

Des del 1987, a l'Associació treballem cada temporada per promoure la vida cultural i cívica dels qui s'interessen per les arts escèniques i, en particular, per la programació del Lliure. Fes-te'n soci i participa d'avantatges específics i activitats exclusives.

MÉS INFORMACIÓ
www.espectadorslliure.com

VIU MONTJUÏC

La vinculació amb Viu Montjuïc d'aquesta temporada se centra en l'activitat d'aniversari que proposa el creador Didier Ruiz: visites guiades enriquides a la seu de Montjuïc. I en la festa dels 50! (pàg. 61.)

03 I 04/10
DE LES 10.30 H A LES 15.30 H
LLIURE DE MONTJUÏC
GRATUÏT

BARCELONA DIBUIXA AMB JOU SERRA

Col·laborem un any més amb Barcelona Dibueixa, la festa del dibuix liderada per l'Institut de Cultura de Barcelona que enguany celebra la quinzena edició. La festa vol promoure el dibuix no només com a tècnica de creació i d'expressió artística, sinó com una eina d'aprenentatge, d'esbarjo i de comunicació, i també com a procés intel·lectual.

Aquesta vegada conduirà el taller Jou Serra, artista visual i il·luminador que explora al voltant de la llum i el cos el visible i l'invisible, amb una proposta d'instal·lació que vincula llum i dibuix. Aquesta vegada, l'activitat es farà al Palau Robert, aprofitant l'exposició d'aniversari del Teatre Lliure, que podreu aprofitar per a visitar.

17/10 DE 16.00 H A 19.30 H I 18/10 DE 10.00 H A 14.00 H
PALAU ROBERT
GRATUÏT

ACCESSIBILITAT

El Teatre Lliure treballa per facilitar l'accés a les persones amb discapacitat. Les sales de Montjuïc i Gràcia tenen accessos adaptats i s'hi poden reservar entrades per a persones amb mobilitat reduïda. La reserva d'aquestes places és per telèfon o whatsapp. A les taquilles del teatre també s'hi poden trobar els programes de mà en lectura fàcil dels espectacles de producció pròpia.

DISCAPACITAT AUDITIVA

El Lliure compta amb un sistema d'assistència auditiva que amplia el so a les sales de Montjuïc i Gràcia. També es disposa d'anells magnètics individuals que es connecten al mòbil amb la mateixa aplicació. Les sessions amb sobretítols adaptats són:

BOUVETØYA — 09/10
LEXIKON — 29/01
UN DRAMA ROMÀNTIC — 19/02
RELÍQUIA — 05/03
ENRIC IV — 07/05
ROCCO I ELS SEUS GERMANS — 21/05
UNA OBRA D'UN LLOP — 04/06

SESSIONS RELAXADES

Per tal de facilitar el seguiment de les funcions a les persones amb trastorns de l'espectre autista, proposem el format escènic adaptat de sessió relaxada.

NUVOLOSA — 07/02
GÈNESI — 11/04
UN HURACÀ AVANÇA ALEGREMENT — 28/04

DISCAPACITAT VISUAL

S'ofereixen diverses funcions amb audiodescripció en llengua catalana. Les d'aquesta temporada són dels espectacles següents:

L'ÒPERA DE TRES RALS — 02/10
BOUVETØYA — 09/10
DIMANCHE — 15/01
LEXIKON — 29/01
UN DRAMA ROMÀNTIC — 19/02
RELÍQUIA — 05/03
ENRIC IV — 30/04
ROCCO I ELS SEUS GERMANS — 21/05
UN OBRA D'UN LLOP — 04/06
HAPPY END — 05/06

CASTELLANO

— SALA FABIÀ PUIGSERVER

L'ÒPERA DE TRES RALS 17/09 — 11/10 (pág. 06)

Escrita en el Berlín de entreguerras, en pleno ascenso del nazismo, la popular *ópera para los pobres* de Bertolt Brecht sigue funcionando hoy como una feroz y lúcida crítica del capitalismo.

En la Temporada 76/77, Fabià Puigserver y Carles Santos llevaron a Brecht al escenario del antiguo Lliure de Gràcia con *Ascensió i caiguda de la ciutat de Mahagonny*. Cincuenta años después, la genial directora gallega Marta Pazos, con la complicidad en la dirección musical de Dani Espasa y una nueva traducción de Marc Rosich, recorre al autor alemán para mostrarnos, en la sala de Montjuïc, por qué los clásicos son nuestros contemporáneos. Mackie Navaja vuelve a Barcelona con *L'òpera de tres rals*: un homenaje, una fiesta y, también, un furioso grito de alerta.

SPIEGELNEURONEN

FLAIX DE TARDOR — BCN
23 Y 24/10 (pág. 08)

Las neuronas espejo son un tipo de células cerebrales que se activan cuando alguien realiza una acción o cuando observa la misma acción realizada por otro. Este mecanismo es esencial para aprender, imitar y sentir empatía. De la alianza entre la coreógrafa alemana Sasha Waltz y el director Stefan Kaegi, líder de la compañía Rimini Protokoll, nace este artefacto escénico que pone el foco en el observador: ¿y si cada espectador fuera solo una neurona, una pieza

dentro de un gran cerebro colectivo? *Spiegelneuronen* es un experimento, un juego y una experiencia compartida. Un regalo de cumpleaños para el público de Lliure.

L'HERÈNCIA

14/11 — 13/12 (pág. 10)

Vuelve, cargada de premios, la obra monumental de Matthew López que nos dejó sin aliento dos temporadas atrás. La conmovedora representación de una generación de jóvenes homosexuales en la Nueva York del primer mandato de Donald Trump. Atterradoramente elocuente apenas dos años después de estrenar el espectáculo. Y extraordinariamente oportuna, cincuenta años después de que un grupo de jóvenes artistas se embarcara en una aventura, emocionante e incierta, llamada Teatre Lliure.

Vuelve *L'herència* para celebrar que formamos parte de una cadena. Vuelve *L'herència* porque queremos decir ayer con gratitud y mañana con esperanza.

DIMECRES

D'ANIVERSARI (pág. 12)

DIMECRES D'ANIVERSARI desea ser un espacio de encuentro y celebración. Celebramos el espíritu de un teatro abierto y valiente, que apostó desde su inicio por la inclusión y la mezcla de diferentes lenguajes artísticos sobre el escenario. Cuatro piezas únicas en cuatro miércoles consecutivos, dentro de la escenografía de *L'herència*, que reproduce una sala de ensayo del Teatre Lliure. Cuatro mundos. Cuatro momentos. Cuatro encuentros. El lugar donde todo comienza.

ARXIUS

18/11

Dos artistas de fama internacional. Gelabert, bailarín y coreógrafo vinculado al Lliure desde el principio. Morau, uno de los creadores más interesantes y con más proyección internacional en el campo de la danza de hoy en día. Dos médiums del arte.

RECORDANT L'OCTLL 25/11

Fundada en 1985 por iniciativa de Fabià Puigserver, la Orquestra de Cambra Teatre Lliure desempeñó un papel decisivo en la difusión de la música contemporánea en Cataluña. En una velada excepcional, dos de sus fundadores, Josep Pons y Lluís Vidal, revisitarán algunas de las piezas más queridas de su trayectoria.

LA NIT QUE VAM APLAUDIR UNA ESPERANÇA 02/12

El 2 de diciembre de 1976 se estrena *Camí de nit, 1854* para inaugurar el Teatre Lliure. Antes de empezar la función, el público se funde en un largo aplauso. Aplaude algo que todavía no es, que está apenas naciendo. Aplaude una esperanza.

El 2 de diciembre de 2026, con la ayuda de la directora Carme Portacell, evocaremos los recuerdos de aquella noche.

UN HOME DE TEATRE

09/12

El actor, director y fundador del Teatre Lliure Lluís Homar pondrá el foco en cómo la palabra, elemento esencial del Lliure desde su inicio, ha configurado a lo largo de 50 años a un hombre de teatro y su particular viaje hacia el ser, individual y colectivo. Un encuentro intergeneracional con la música de Clara Aguilar y la danza de Unax Homar.

LA LUDWIG BAND

17/12 — 19/12 (pág. 14)

Herederos de aquellos artistas radicalmente libres que surgieron de la contracultura barcelonesa a finales de los setenta, La Ludwig Band cerrará nuestro aniversario en la Sala Fabià Puigserver con canciones de su último álbum *Pel barri es comenta*, y también otros clásicos de su repertorio. Con música, poesía, humor y alegría. Porque nada termina ni aquí ni ahora y todo es de nuevo un comienzo y una oportunidad.

DIMANCHE

08/01 — 17/01 (pág. 15)

De la fusión de dos compañías belgas de referencia en el teatro físico y visual, Focus y Chaliwaté, nace este prodigioso espectáculo sin palabras sobre la relación del hombre con la naturaleza. Dos líneas narrativas se cruzan para tejer un relato, entre cómico y onírico, sobre cómo seguimos actuando como si nada mientras el mundo colapsa.

Una obra para todos los públicos, impactante, poética y llena de magia, que llama a la acción. Porque aún estamos a tiempo, todavía hay esperanza.

UN DRAMA ROMÀNTIC

11/02 — 07/03 (pág. 16)

Lucía Carballal es una de las voces más interesantes de la dramaturgia española contemporánea. Tras el éxito de *Los nuestros* (2025) y *La fortaleza* (2024), en las que explora los lazos familiares, ahora ha decidido hablar del amor con este *drama romántico* que también es una comedia.

Clara y Ona, dos mujeres de unos treinta años se aman y quieren casarse. Una procede de una familia trabajadora. La otra, de familia burguesa. El día de la boda, su amor será puesto a prueba. Romántico o no.

¿Cuál es hoy el significado del compromiso? ¿Cómo influye la clase social en el concepto de amor? ¿Qué valor tiene decir a alguien: “te amaré para siempre”?

ISRAEL & MOHAMED

17/03 — 21/03 (pág. 19)

Llega al Lliure uno de los éxitos del Festival d'Avignon 2025, que reúne el talento de Israel Galván, bailarín iconoclasta y renovador del flamenco tradicional, y Mohamed El Khatib, uno de los creadores más prestigiosos del teatro francés actual, que entiende su arte como una herramienta lúdica y popular de transformación social.

Con este espectáculo, tan inclasificable como sus creadores, dialogan con sus propios padres, presentes en una pantalla a lo largo de la función. Una “carta de amor” provocadora, irónica y tierna, de dos artistas valientes que se atrevieron, pese a todo, a seguir sus vocaciones.

ENRIC IV

15/04 — 16/05 (pág. 20)

Los dramas históricos de Shakespeare hablan del poder. Descubren cómo, en el fondo, un sistema de poder es una ficción que aspira a perpetuarse mediante la violencia. *Enric IV* es probablemente una de las piezas que mejor lo explican. Esta vez, su autor confronta este sistema con un anitistema irreductible y genial, dispuesto a desenmascararlo: Falstaff. Uno de los mejores personajes del universo shakespeariano. El director David Selvas aborda uno de los grandes dramas históricos de Shakespeare, raramente representado en nuestros escenarios en su integridad. Una mirada contemporánea a los mecanismos sociales y políticos que nos constituyen como colectivo.

Sir John Falstaff nos invita a una fiesta queer, insurrecta y subversiva, en pleno siglo XXI.

LACRIMA

03/06 — 05/06 (pág. 22)

Un taller de costura parisino recibe un pedido extraordinario: confeccionar, en el más absoluto secreto, un vestido de novia para una gran boda real. Treinta hombres y mujeres trabajarán en la sombra, sin descanso, entre Francia y la India, para satisfacer este encargo. Tras emocionarnos con *Saigon* y *Valentina*, la directora del Théâtre national de Strasbourg, Caroline Guiela Nguyen vuelve a Lliure con esta historia coral sobre el colonialismo que da voz a quienes trabajan a la sombra en el mundo del lujo global.

De una gran creadora, una gran historia que, desde su estreno en la Festwochen de Viena en 2025, ha dado la vuelta al mundo.

DUB

EL MERCAT AL LLIURE

17/06 — 20/06 (pág. 23)

De la mano del Mercat de les Flors, la casa de la danza en Barcelona llega al Lliure *DUB*, del coreógrafo y bailarín senegalés Amala Dianor. Una inmersión en el movimiento musical nacido del *reggae* de los 60, un espectáculo vibrante que culmina en una pista de baile donde se expresa el hip-hop global. *DUB* es el *voguing*, *pantsula*, *krump*, *waacking*... *DUB* es pura energía.

Un homenaje a la danza urbana que anima al público a sumarse a la fiesta.

— GRÀCIA

TOT FENT

‘LA BELLA HELENA’

22/09 — 18/10 (pág. 26)

Un grupo de jóvenes teatreros, nostálgicos y soñadores, decididos a romper con la lógica predominante del moderno, el podrido *star system* y la desilusión colectiva, emprenden un propósito tan delirante como apasionado: volver a poner en escena *La bella Helena*, que los “francotiradores” del Teatre Lliure estrenaron en 1979. Tras destripar la condición *millennial* la pasada temporada, vuelve el humor descarado de las neovarietés de Miquel Mas Fiol con un espectáculo sobre la fuerza del trabajo colectivo y la compañía, poco fiable, de la nostalgia. Un acto de amor al oficio teatral, apartado de *followers* y flashes, y un reconocimiento del espíritu insurrecto que nos impulsa, obstinadamente, a seguir haciendo teatro.

JÚLIA – 15 ANYS MÉS TARD

(2011-2026)

22/10 — 15/11 (pág. 28)

En 1985, la Lliure estrenó *La senyoreta Júlia* dirigida por Fabià Puigserver y protagonizada por Lluís Homar y Anna Lizaran. Quince años después del estreno de su versión del clásico, Christiane Jatahy presenta *Júlia - 15 anys més tard* (2011-2026), una coproducción del Teatre Lliure y Temporada Alta. Un encargo del Teatre Lliure hecho especialmente a la directora brasileña, que asume el reto de actualizar la propuesta y llevarla a la Catalunya actual. La nueva creación, con los actores catalanes Júlia Genís y Moha Amazian, dialoga con los actores de la versión original brasileña, Julia Bernat y Rodrigo de Ode, creando nuevas interlocuciones entre el cine y la escena.

Pasado y presente se suman para evidenciar la actualidad de una pieza que trata sobre la intolerancia, los prejuicios y la misoginia, que pode desgracia siguen atravesando siglos y continentes.

EPITAP

03/12 — 20/12 (pág. 30)

Cerramos el aniversario en Gràcia con EPITAP. Un título que contiene un nombre. Xavier Bobés nos acompaña en est viaje escénico, sereno y sutil, a través de objetos cotidianos, pensamientos y sueños. A través de la ausencia, tan presente, de la persona amada. Un poema escénico, íntimo y sencillo, sobre el amor y la desaparición.

Un viaje a través del duelo, para volver a nacer. En recuerdo de los que no nos han podido acompañar hasta aquí.

LEXIKON

20/01 — 31/01 (pág. 32)

El sueño enfermizo de un editor, un miembro de la RAE que habla a través de un títere, un viaje turístico por la Documenta en Kassel... *LEXIKON*, literalmente *colección de palabras*, es una colección de pinturas, de historias narradas que ponen en valor el enigma y el poder de la comunicación humana. Estrenado con éxito en el Teatro María Guerrero en 2026, esta contundente exhibición del característico discurso escénico de El Conde de Torrefiel llega al Lliure. Como si estuviera ante una colisión, el público será un testigo directo que observa, valora y al final interpreta lo que cuenta la escena. Este es su *lexikon*. Como escribió Aristóteles, "es a través de la conversación como los seres humanos pueden saborear el mundo".

RELÍQUIA

18/02 — 14/03 (pág. 34)

«Hubiera agradecido una nota.» Así empieza *Relíquía*, el relato autobiográfico del joven escritor Pol Guasch, uno de los narradores más premiados y representativos de su generación, que narra el suicidio de su padre, el duelo posterior y la vida que después queda en él y su familia. Hay quien dice que, a veces, es difícil olvidar. Guasch nos muestra que lo más difícil es recordar. *Relíquía* es un ejercicio, íntimo y profundo, de reconstrucción de la memoria a través de las palabras, de la literatura. Con la complicidad del también autor y director de escena Pablo Messiez, la novela se transforma en espectáculo.

LA MÀ I ELS TEMPS

QUE NO DIGUIN QUE NO HO VAM VEURE

01/04 — 11/04 (pág. 36)

La mà i els temps propone una lectura crítica de cuatro décadas de práctica artística en el campo de la danza. A lo largo de su carrera con Mal Pelo, María Muñoz ha creado diferentes propuestas de solo que han marcado momentos de inflexión en la forma de plantear el lenguaje del movimiento y el modo de dirigirse al público. Después de veintidós años bailando su célebre Bach, volverá a llenar sola el escenario del Lliure. *La mà i els temps* nace del deseo de escuchar lo que las manos guardan. Durante años, el cuerpo ha hablado en la danza. Ahora son las manos las que reclaman la palabra.

ROCCO I ELS SEUS GERMANS

28/04 — 23/05 (pág. 38)

Versión del siglo XXI de la famosa película neorrealista de Luchino Visconti. Un acto de amor por el cine clásico de la directora Mercè Vila Godoy, que hace evidentes aún hoy la fragilidad y las contradicciones de las dinámicas de poder y los lazos familiares. Una familia del sur emigra a una ciudad del norte en busca de un futuro mejor, pero se encontrará atrapada en una realidad marcada por la precariedad y la desintegración. Un relato universal que explora la pobreza, la violencia y los sueños frustrados de los que siguen preparando la maleta en busca de un futuro. Una tragedia que atraviesa el tiempo y salta de la pantalla al escenario para dialogar con nuestro presente.

HAPPY END

02/06 — 06/06 (pág. 40)

Tres adolescentes sordos suben al escenario e intentan hacer algo juntos. Todos ellos pasan por esa etapa de la vida en la que resulta tan difícil entender y ser comprendido, cuando la infancia se desmorona y uno está en algún lugar entre la pérdida y la celebración. Tras afrontar las dificultades del lenguaje y la comunicación en *Treballs forçats*, el joven creador Nico Jongen vuelve a trabajar con intérpretes sordos para hablarnos, en esta ocasión, de la adolescencia. ¿Qué sucede cuando el futuro ya no es una promesa clara? ¿Qué significa, para un adolescente sordo, escuchar, comunicar o entender.

— ESPAI LLIURE

BOUVETØYA

(LA NECESSITAT D'UNA ILLA)

01/10 — 25/10 (pág. 44)

Una distopía escrita en 2020, en plena pandemia, para reivindicar la necesidad del teatro. La historia del viaje que inicia un grupo de amigos a la isla más remota del mundo: Bouvetøya. Un trozo de hielo flotante en mitad de la nada. Un viaje que, sin tener ningún sentido, tiene todo el sentido del mundo. Un cuento sobre la amistad, la lealtad y el amor en el teatro que recuperamos, seis años después, para celebrar el cincuenta aniversario del Lliure lanzando, con la ayuda del público, un mensaje de esperanza dirigido al futuro.

NAVEGAR POR EL NEVA

FLAIX DE TARDOR — BCN

28/10 — 30/10 (pág. 47)

Trece años después de la última función de *Neva*, del autor y director chileno Guillermo Calderón, la compañía volvió a reunirse para adaptar la pieza a los cambios que un ictus había provocado en el cuerpo y el habla de uno de sus actores. Su resultado: una pequeña joya del teatro latinoamericano que, de la mano de Flaix de Tardor - BCN, llega al Espai Lliure dirigido por Trinidad González y el resto de los intérpretes. Un viaje al mundo creativo y biográfico de uno de los autores más representados en la historia del Lliure, Anton P. Chéjov, y una pregunta: ¿por qué seguimos insistiendo en hacer teatro?

XIRGU

19/11 — 13/12 (pág. 48)

Israel Solà, director de la compañía La Colòrica, toma las riendas del IT Teatre Lliure 2026: un proyecto especial para un momento especial. Los jóvenes graduados del Institut del Teatre, capitaneados por Solà, se acercarán a la figura de la gran actriz, productora y educadora teatral Margarida Xirgu para volver a encontrar su legado artístico en los intérpretes de hoy. Una artista avanzada a su tiempo y un personaje clave de la historia del teatro de nuestro país, que da nombre, entre otros, a la plaza situada frente a la sede de Montjuïc. Con motivo del aniversario, el proyecto contará con la participación de Muntsa Alcañiz, actriz, profesora del Institut del Teatre y fundadora del Teatre Lliure.

OS POLAR

14/01 — 31/01 (pág. 51)

El actor norteamericano Andrew Tarbet, popular desde hace años en Catalunya por sus trabajos en teatro, cine y televisión, nos sorprende con este monólogo personal, filosófico, hilarante y tierno sobre las dificultades de cambiar de cultura y, sobre todo, del idioma. ¿Hasta qué punto lo que denominamos *identidad* depende del idioma que hablamos? ¿Tú sigues siendo *tú* cuando debes reinventarte, a duras penas, en un idioma que no es el tuyo? Y, sobre todo, ¿habéis intentado alguna vez contar un chiste en otra lengua sin morir en el intento?

NUVOLOSA

04/02 — 14/02 (pág. 52)

¿Qué es la ataxia? ¿Cómo afecta la vida de quienes la padecen? ¿Cómo nos relacionamos con ellos, lo que no la sufrimos? El abuelo de Clara Manyós tenía ataxia. Cuando era niña, su abuelo le daba miedo. *Nuvolosa* es un intento de entender y atravesar ese miedo. Un espectáculo teatral sobre esta enfermedad neurodegenerativa y hereditaria poco conocida, elaborado a partir de un taller comn personas con ataxia. Y un gesto de empatía y amor hacia ese abuelo. Y hacia el resto de personas que sufren esta enfermedad, dentro y fuera de su familia.

GRANS BARDISSES

25/02 — 21/03 (pág. 53)

Con *Grans bardisses*, Premio Quim Masó 2025, Llätzer García logra convertir el dolor y la pérdida en ficción. Una ficción sensible y honesta, profundamente humana. Tres hermanas deciden pasar el día de Sant Jordi en Grans Bardisses, un refugio que su padre construyó en un entorno inhóspito. Un encuentro lleno de recuerdos y ausencias. En cierto momento, un hecho imprevisto lo transformará todo. Esta pieza es un dispositivo, una pequeño cuento "sin trama, sin final", como diría Chéjov. Un cuadro en movimiento creado, tal vez, por demonios y fantasmas, que el teatro nos permite mirar de frente. La ausencia se vuelve presente en un texto que atraviesa nuestro corazón.

GÈNESI

31/03 — 18/04 (pág. 54)

Influenciado por el *pop art* y las artes performativas, el joven creador Oriol Bellvitge propone una instalación para niños de 6 a 10 años. Un espacio escenográfico, un mundo entero que ellos crearán desde cero y entre todos. El espectáculo, cada día en construcción, aborda el tema de la migración climática y la urgente necesidad de detener el desastre. ¿Las acciones humanas afectan negativamente al mundo en que vivimos? ¿Pueden ser también un motor de cambio para mejorarlo? Acompañados por tres personajes, tres peligros climáticos, los jóvenes exploradores y artistas pueden empezar de nuevo, crear de nuevo el mundo, cada día. Otra puerta abierta a la esperanza.

MACBETH MUET

09 Y 10/04 (pág. 55)

Nacida en Quebec, en gira desde 2022 y premiado en varios festivales internacionales, *Macbeth Muet* es una hilarante adaptación muda de la famosa tragedia de Shakespeare. Una versión para mayores de catorce años, un juego escénico que se desarrolla sobre una mesa, con objetos cotidianos. Macbeth, un leal soldado, se encuentra a tres brujas en el campo de batalla que le dicen que va a convertirse en rey. Obsesionados por esta profecía, él y su esposa entrarán en una espiral de ambición, traición y sangre.

UN HURACÀ AVANÇA ALEGREMENT

21/04 — 02/05 (pág. 56)

Jonc, un chico con discapacidad intelectual llega a la mayoría de edad. Para su madre, la creadora Susanna Barranco, este momento es una frontera invisible, un punto de inflexión, un momento decisivo que, como un huracán, lo sacude todo. ¿Qué significa, realmente, decidir por uno mismo? ¿Poder sentir y desear libremente? ¿Poder explorar con libertad el propio cuerpo y tus relaciones, sin miedo ni filtros impuestos? Y la mirada de los demás, ¿limita o acompaña? Susanna y Jonc en el escenario. Madre e hijo. Un huracán que avanza alegremente.

UNA OBRA D'UN LLOP

20/05 — 13/06 (pág. 58)

Tras dirigir *Ànima* y *El firmament* en el TNC, la joven directora Gara Roda nos descubre esta pieza original, incisiva y sorprendente de la dramaturga coreana Hansol Jung que ya ha seducido los escenarios estadounidenses. Una pieza caótica, divertida e inquietante, con un lobo, un títere y una pregunta: ¿qué es una familia? Un pareja de mujeres. Una, boxeadora, no tiene para nada instinto maternal. La otra desea intensamente ser tener un crío. Cuando un bebé asiático entre a formar parte de sus vidas tras *adoptarlo* en línea, nada volverá a ser igual. Al fin y al cabo, ¿qué familia no es, poco o mucho, disfuncional?

ENGLISH

— SALA FABIÀ PUIGSERVER

L'ÒPERA DE TRES RALS 17/09 — 11/10 (pg. 06)

Written in Berlin between the two World Wars as Nazism was on the rise, Bertolt Brecht's popular 'poor people's opera' remains timely today as a fierce yet playful critique of capitalism.

In the 76/77 Season, Fabià Puigserver and Carles Santos brought Brecht to the stage of the old Lliure de Gràcia with *Rise and Fall of the City of Mahagonny*. Fifty years later, the brilliant Galician director Marta Pazos—in cahoots with the musical director Dani Espasa, and with a new translation by Marc Rosich—revives this German playwright in the Montjuïc theatre to show us why the classics are our contemporaries. Mack the Knife is returning to Barcelona with *L'òpera de tres rals*: a tribute, a celebration and a furious warning cry.

SPIEGELNEURONEN

FLAIX DE TARDOR — BCN
23 AND 24/10 (pg. 08)

Mirror neurons are a type of brain cell that are activated when an individual performs an action and when they see the same action performed by someone else. They are essential mechanisms in learning, imitation and empathy. This stage artefact springs from the alliance between the German choreographer Sasha Waltz and the director Stefan Kaegi, the leader of the Rimini Protokoll company. It trains its focus on the observer:

what if each spectator were just one neuron, a tiny piece within a huge collective brain?

Spiegelneuronen is an experiment, a game and a shared experience. It's an anniversary gift from the Lliure to our audience.

L'HERÈNCIA

14/11 — 13/12 (pg. 10)

The monumental play by Matthew López, which left us breathless two seasons ago, is back, this time laden with awards. It is a moving portrait of a generation of young gay men in New York during Donald Trump's first term. Only two years after the show premièred, it is still dreadfully eloquent. And it is extraordinarily timely fifty years after a group of young artists embarked on a thrilling, uncertain adventure called the Teatre Lliure. *L'herència* is back to celebrate the fact that we are all links in a chain. *L'herència* is back because we want to say *yesterday* with gratitude and *tomorrow* with hope.

DIMECRES D'ANIVERSARI

(pg. 12)
DIMECRES D'ANIVERSARI [Anniversary Wednesday] aims to be a space of encounter and celebration. We are celebrating the spirit of an open, fearless theatre that has been committed to inclusion and a mix of different artistic languages onstage from the very beginning. Four unique pieces on four Wednesdays in a row on the set of *L'herència*, which reproduces a Teatre Lliure rehearsal room. Four worlds. Four moments. Four encounters. Where it all began.

ARXIUS

Two internationally renowned artists. Gelabert, a dancer and choreographer associated with the Lliure since the beginning. Morau, one of the most interesting and internationally prestigious creators working in the field of dance today. Two art mediums.

RECORDANT L'OCTLL 25/11

Founded in 1985 on the initiative Fabià Puigserver, the Teatre Lliure Chamber Orchestra played a crucial role in spreading contemporary music in Catalonia. On an exceptional evening, two of its founders, Josep Pons and Lluís Vidal, will revisit some of the most beloved pieces from its history.

LA NIT QUE VAM APLAUDIR UNA ESPERANÇA 02/12

Camí de nit, 1854 premieres on 2 December 1976 to open the Teatre Lliure. Before the play starts, the audience explodes in a long applause. They are applauding a thing that does not yet exist, one that is just being birthed. They are applauding a hope. On 2 December 2026, we will evoke memories of that night with the help of director Carme Portaceli.

UN HOME DE TEATRE

09/12

Actor, director and founding of the Teatre Lliure Lluís Homar will shift the focus to how the word, an essential element of Lliure since its inception, has shaped over 50 years a man of theater and his special journey towards being, individual and collective. An intergenerational meeting with the music of Clara Aguilar and the dance of Unax Homar.

LA LUDWIG BAND

17/12 — 19/12 (pg. 14)

The heirs of those radically free artists who emerged from Barcelona's counterculture in the late 1970s, La Ludwig Band will close our anniversary in the Sala Fabià Puigserver with songs from their latest record, *Pel barri es comenta*, along with other classics from their repertoire. With music, poetry, humour and joy. After all, nothing ends here or now, and everything goes back to being a beginning and an opportunity.

DIMANCHE

08/01 — 17/01 (pg. 15)

This prodigious wordless spectacle springs from the merger of two benchmark Belgian physical and virtual theatre companies, Focus and Chaliwaté, to talk about the relationship between humans and nature. Two narrative lines crisscross to weave a story—somewhere between comical and ironic—about how we continue to act as if nothing is happening as the world crumbles around us. It's a striking, poetic play for all audiences that is full of magic and serves as a call to action. After all, there's still time; there's still hope.

UN DRAMA ROMÀNTIC

11/02 — 07/03 (pg. 16)

Lucía Carballal has one of the most interesting voices in contemporary Spanish dramaturgy. After the success of *Los nuestros [Ours]* (2024), and *La fortaleza [The Fortress]* (2024), where she explored the family ties, she has now decided to talk about love with this 'romantic drama', which is also a comedy. Clara and Ona, two thirty-something women, love each other and want to get married. One comes from a working-class family, and the other from a bourgeois family. Their wedding day is going to test their love. Romantic or not. What is the meaning of commitment today? How does social class influence the concept of love? What is the value of telling someone: 'I'll love you forever'?

ISRAEL & MOHAMED

17/03 — 21/03 (pg. 19)

One of the hits of the 2025 Avignon Festival is coming to the Lliure. It joins the talents of Israel Galván, a dancer, iconoclast and innovator in traditional flamenco, and Mohamed El Khatib, one of the most prestigious creators in French theatre today who views his art as a playful, grassroots tool of social transformation. With this show—as unclassifiable as its creators—they engage in dialogue with their own parents, who are at the show on a big screen. It is a provocative, ironic, tender 'love letter' from two brave artists who dared to follow their vocations despite it all.

ENRIC IV

15/04 — 16/05 (pg. 20)

Shakespeare's historical dramas talk about power. They discover how, deep down, a system of power is a fiction that aspires to perpetuate itself through violence. *Henry IV* is probably one of the pieces that best explain it. This time, its author confronts this system with an irreducible and brilliant antisystem, willing to unmask it: Falstaff. He is one of the best characters in the Shakespearean universe. Director David Selvas addresses one of Shakespeare's great historical dramas, rarely performed on our stages in its entirety. It is a contemporary look at the social and political mechanisms that constitute us as a collective. Sir John Falstaff invites us to a queer, insurreccional and subversive party in the 21st century.

LACRIMA

03/06 — 05/06 (pg. 22)

A Parisian couture atelier receives an extraordinary order: to create a wedding dress in the utmost secrecy for a huge royal wedding. Around thirty men and women tirelessly work in the shadows in France and India to fulfil the order. After moving us with *Saigon* and *Valentina*, the director of the Théâtre national de Strasbourg, Caroline Guiela Nguyen, is coming back to the Lliure with this choral story about colonialism that gives a voice to those working in the shadows in the global world of luxury goods. From a great creator, a great story that has travelled around the world since it premiered at Vienna's Festwochen in 2025.

DUB

EL MERCAT AL LLIURE

17/06 — 20/06 (pg. 23)

DUB, by the Senegalese choreographer and dancer Amala Dianor, is coming to the Lliure from Mercat de les Flors, the home of dance in Barcelona. It is an immersion in a music movement that sprang from reggae in the 1960s, a vibrant spectacle that culminates in a dancefloor where global hip-hop is expressed. *DUB* is *voguing*, *pantsula*, *krump*, *waacking*... *DUB* is pure energy. A tribute to urban dance that encourages the audience to join the party.

— GRÀCIA

TOT FENT

'LA BELLA HELENA'

22/09 — 18/10 (pg. 26)

A group of young theatre folk, nostalgic dreamers determined to break with the prevailing logic of *modernism*, the rotten star system and collective disillusionment, undertake a venture that is equal parts madcap and exciting: bringing *The Beautiful Helen*, which the Teatre Lliure 'sharpshooters' premièred in 1979, back to the stage. After gutting the millennial condition last season, the unbuckled humour of Miquel Mas Fiol's *neovarietés* is back with a show on the power of collective effort and the rather unreliable support of nostalgia. It is an act of love of theatre, away from followers and flashes, and a recognition of the mutinous spirit that stubbornly drives us to continue to do theatre.

JÚLIA – 15 ANYS MÉS TARD

(2011-2026)
22/10 — 15/11 (pg. 28)

The Lliure premièred *Miss Julie*, directed by Fabià Puigserver, in 1985, with Lluís Homar and Anna Lizaran in the leading roles. Fifteen years after the premiere of her version of the classic, Christiane Jatahy presents *Júlia - 15 anys més tard (2011-2026)*, a show co-produced by Teatre Lliure and Temporada Alta. An special assignment from Teatre Lliure to the Brazilian director, who takes on the challenge of updating the proposal and bringing it to the current Catalonia. The new creation, with the Catalan actors Júlia Genis and Moha Amazian, dialogues with the actors of the original Brazilian version, Julia Bernat and Rodrigo de Ode, creating new conversations between cinema and the scene.

Past and present come together to highlight the current relevance of a piece that deals with intolerance, prejudice and misogyny, which can still be seen through centuries and continents.

EPITAP

03/12 — 20/12 (pg. 30)

We close our anniversary in Gràcia with EPITAP, a title that contains a name. Xavier Bobés accompanies us on this scenic journey, serene and subtle, through everyday objects, thoughts and dreams. Through the absence, so present, of the loved one.

It is a scenic poem, intimate and simple, about love and disappearance.

It is a journey through grief, to be reborn.

Remembering those who are no longer with us.

LEXIKON

20/01 — 31/01 (pg. 32)

The decrepit dream of an editor, a member of the Royal Spanish Academy who speaks via a puppet, a tourist journey around Documenta in Kassel...

LEXIKON, which literally means *collection of words*, is a collection of tableaux, of narrated stories that showcase the enigma and power of human communication.

After successfully premièring at the Teatro María Guerrero in 2026, this striking *tour de force* of stage discourse, the hallmark of *El Conde de Torrefiel*, is now coming to the Lliure. As if watching a collision, the audience will be the eyewitnesses who look, assess and ultimately interpret what is happening onstage. This is their *lexikon*.

As Aristotle wrote: 'Humans are able to savour the world through conversation'.

RELÍQUIA

18/02 — 14/03 (pg. 34)

'I would have appreciated a note'.

Thus begins *Relíquias* [Relic], the autobiographical story by the young writer Pol Guasch, one of the most celebrated storytellers and representatives of his generation, who recounts his father's suicide, his subsequent grief and the life that remains in himself and his family.

Some say that at times it's difficult to forget. But Guasch shows us that the most difficult thing is remembering. *Relíquias* is an intimate, profound exercise in reconstructing memory through words and literature.

With the help of his fellow author and stage director Pablo Messiez, the novel is transformed into a show.

LA MÀ I ELS TEMPS

QUE NO DIGUIN QUE NO HO VAM VEURE

01/04 — 11/04 (pg. 36)

La mà i els temps [The Hand and Time] suggests a critical reading of four decades of artistic practice in the field of dance.

Throughout her career with Mal Pelo, María Muñoz has created different solo acts that have served as turning points in the way she approaches the language of dance and addresses audiences. After twenty-two years dancing her celebrated *Bach*, she is once again solo onstage at the Lliure.

La mà i els temps springs from the desire to listen to what the hands harbour. The body has spoken in dance for years. Now the hands are reclaiming the word.

ROCCO I ELS SEUS GERMANS

28/04 — 23/05 (pg. 38)

This is the twenty-first century version of Luchino Visconti's neorealist film, an act of love of classical cinema by the director Mercè Vila Godoy, which even today reveals the fragility and contradictions of power dynamics and family bonds.

A family from the south emigrates to a northern city in the quest for a better future, but they soon find themselves trapped in a situation of precarity and disintegration.

It is a universal story that explores poverty, violence and the frustrated dreams of those who continue to pack their bags in search of a better future. A tragedy that journeys through time and leaps from the screen to the stage to engage in dialogue with our present.

HAPPY END

02/06 — 06/06 (pg. 40)

Three deaf adolescents onstage try to do something together. They are all in the time of life when understanding and being understood is so difficult, when childhood melts away and you're somewhere between loss and celebration.

After exploring the difficulties of language and communication in *Treballs forçats* [Forced Labour], the young creator Nico Jongen is once again working with deaf people, this time to talk about adolescence.

What happens when the future no longer harbours a clear promise? What does it mean for a deaf adolescent to listen, communicate or understand?

— ESPAI LLIURE

BOUVETØYA

(LA NECESSITAT D'UNA ILLA)

01/10 — 25/10 (pg. 44)

A dystopia written in the throes of the pandemic in 2020 to proclaim the need for theatre, this is the story of the journey taken by a group of friends to the most remote island in the world, Bouvetøya, a piece of floating ice in the middle of nowhere. And a journey that makes no sense yet makes all the sense in the world.

It's a story about friendship, loyalty and love of theatre that we are reviving six years later to celebrate the fiftieth anniversary of the Lliure, enlisting the audience's help to launch a message of hope for the future.

NAVEGAR POR EL NEVA

FLAIX DE TARDOR — BCN

28/10 — 30/10 (pg. 47)

Thirteen years after the last showing of the Chilean author and director Guillermo Calderón's *Neva*, the company met again to adapt the play to the changes wrought a stroke in one of the actor's body and speech. The outcome: a tiny gem of Latin American theatre directed by Trinidad González and the cast, which is coming to the Espai Lliure thanks to Flaix de Tardor – BCN.

It is a journey to the creative and biographical world of one of the most representative authors in the history of the Lliure, Anton Chekhov, and a question: Why do we continue to insist on making theatre?

XIRGU

19/11 — 13/12 (pg. 48)

Israel Solà, the director of the company La Calòrica, is taking the reins of the IT Teatre Lliure 2026: a special project for a special moment. The young graduates of the Institut del Teatre, with Solà at the helm, will approach the figure of the great actress, producer and theater educator Margarida Xirgu to rediscover her artistic legacy in today's performers. An advanced artist for her time and a crucial personality in the history of Catalan theatre, whose name graces sites such as the square in front of the Teatre Lliure on Montjuïc. On our anniversary, the project's participants will include Muntsa Alcañiz, an actress, teacher at the Institut del Teatre and founding member of the Teatre Lliure.

OS POLAR

14/01 — 31/01 (pg. 51)

The US actor Andrew Tarbet, who has been popular in Catalonia for years for his work in theatre, cinema and television, astonishes audiences with this philosophical, hilarious and tender personal monologue on the difficulties of changing cultures and especially languages.

To what extent does what we call identity depend on the language we speak? Are you still you when you must reinvent yourself, with struggle and effort, in a language that isn't yours? And especially: have you ever tried telling a joke in a language that isn't yours without dying in the attempt?

NUVOLOSA

04/02 — 14/02 (pg. 52)

What is ataxia? How does it affect the lives of those who suffer from it? How do those of us who don't suffer from it relate to them?

Clara Manyós's grandfather had ataxia. As a little girl, she was afraid of him. Nuvolosa is her attempt to understand and work through that fear.

It is a theatrical show into this little-known hereditary neurodegenerative disease developed from a workshop with people with ataxia. And also a gesture of empathy and love towards that grandfather. And towards everyone else who suffer from this disease, both inside and outside her family.

GRANS BARDISSES

25/02 — 21/03 (pg. 53)

With *Grans bardisses*, Quim Massó 2025 Price, Llàtzer García manages to turn pain and loss into fiction. It is a sensible and honest fiction, deeply human.

Three sisters decide to spend the day of Sant Jordi in Grans Bardisses, a refuge that their father built in an inhospitable environment. It will be a meeting full of memories and absences. At some point, an unforeseen event will become a turning point.

This piece is a device, a little tale "without plot, without ending," as Chekhov would say. It is a moving picture created, perhaps, by demons and ghosts, that the theatre allows us to look at. Absence becomes present in a text that runs through our hearts.

GÈNESI

31/03 — 18/04 (pg. 54)

Influenced by pop art and the performing arts, the young creator Oriol Bellvitge proposes an installation for children aged six to ten. A stage space, an entire world that together they'll create from scratch. The show is under construction every day to address the issue of climate migration and the urgent need to stop the disaster. Do humans' actions negatively affect the world we live in? Can they also be an engine driving change for the better? Accompanied by three characters, three climate dangers, the young explorers and artists can begin again, make a new world again every day. Another open door to hope.

MACBETH MUET

09 AND 10/04 (pg. 55)

Originally from Quebec, on tour since 2022 and the winner of several international festivals, *Macbeth Muet* is a light-hearted mute adaptation of Shakespeare's famous tragedy. It's a version for audiences over the age of fourteen, a stage play that unfolds on a table with everyday objects.

Macbeth, a loyal soldier, encounters three witches on the battlefield who tell him he is going to become king. Obsessed by this prophecy, he and his wife plunge into a spiral of ambition, betrayal and blood.

UN HURACÀ AVANÇA ALEGREMENT

21/04 — 02/05 (pg. 56)

Jonc, a boy with an intellectual disability, reaches adulthood. For his mother, the creator Susanna Barranco, this moment is an invisible boundary, a turning point, a decisive moment which will shake everything up, just like a hurricane. What does it really mean to decide for yourself? To be able to feel and desire freely? To be able to freely explore one's own body and relationships without either fear or imposed filters? And are others' perspectives limiting or supportive? Susanna and Jonc are onstage. Mother and son. A hurricane that advances joyfully.

UNA OBRA D'UN LLOP

20/05 — 13/06 (pg. 58)

After directing *Ànima* [Soul] and *El firmament* [The firmament] at the TNC, the young director Gara Roda reveals this original, incisive, surprising play by the Korean playwright Hansol Jung that has captivated US audiences. It is a chaotic, fun, disturbing piece with a wolf, a puppet and a question: What is a family?

Two women. One of them, a boxer, has no maternal instinct whatsoever. The other desperately wants to have a child. When an Asian baby becomes part of their lives after *adopting* it on the internet, nothing will ever be the same again. Ultimately, what family isn't dysfunctional, either a little or a lot?

SETEMBRE

17 DJ	L'òpera de tres...	19.00 h	SFP
18 DV	L'òpera de tres rals	19.00 h	SFP
19 DS	L'òpera de tres rals	19.00 h	SFP
20 DG	L'òpera de tres rals	18.00 h	SFP
22 DM	Tot fent 'La bella...	19.00 h	LLG
23 DC	L'òpera de tres rals	19.00 h	SFP
	Tot fent 'La bella...	19.00 h	LLG
24 DJ	L'òpera de tres rals	19.00 h	SFP
	Tot fent 'La bella...	19.00 h	LLG
25 DV	L'òpera de tres rals	19.00 h	SFP
	Tot fent 'La bella...	19.00 h	LLG
26 DS	L'òpera de tres rals	19.00 h	SFP
	Tot fent 'La bella...	19.00 h	LLG
27 DG	L'òpera de tres rals	18.00 h	SFP
	Tot fent 'La bella...	18.00 h	LLG
30 DC	L'òpera de tres rals	19.00 h	SFP
	Tot fent 'La bella...	19.00 h	LLG

OCTUBRE

01 DJ	L'òpera de tres rals	19.00 h	SFP	
	Tot fent 'La bella...	19.00 h	LLG	
	Bouvetøya	19.30 h	ELL	
02 DV	L'òpera de tres rals	19.00 h	SFP	AD)))
	Tot fent 'La bella...	19.00 h	LLG	
	Bouvetøya	19.30 h	ELL	
03 DS	L'òpera de tres rals	18.00 h	SFP	
	Tot fent 'La bella...	17.00 h / 20.00 h	LLG	
	Bouvetøya	18.30 h	ELL	
04 DG	L'òpera de tres rals	18.00 h	SFP	
	Tot fent 'La bella...	18.00 h	LLG	
	Bouvetøya	18.30 h	ELL	
07 DC	L'òpera de tres rals	19.00 h	SFP	
	Tot fent 'La bella...	19.00 h	LLG	
	Bouvetøya	19.30 h	ELL	
08 DJ	L'òpera de tres rals	19.00 h	SFP	
	Tot fent 'La bella...	19.00 h	LLG	
	Bouvetøya	19.30 h	ELL	
09 DV	L'òpera de tres rals	19.00 h	SFP	AD)))
	Tot fent 'La bella...	19.00 h	LLG	
	Bouvetøya	19.30 h	ELL	
10 DS	L'òpera de tres rals	19.00 h	SFP	
	Tot fent 'La bella...	17.00 h / 20.00 h	LLG	
	Bouvetøya	17.00 h / 20.00 h	ELL	
11 DG	L'òpera de tres rals	18.00 h	SFP	
	Tot fent 'La bella...	18.00 h	LLG	
	Bouvetøya	18.30 h	ELL	
14 DC	Tot fent 'La bella...	19.00 h	LLG	
	Bouvetøya	19.30 h	ELL	

15 DJ	Tot fent 'La bella...	19.00 h	LLG
	Bouvetøya	19.30 h	ELL
16 DV	Tot fent 'La bella...	19.00 h	LLG
	Bouvetøya	19.30 h	ELL
17 DS	Tot fent 'La bella...	17.00 h / 20.00 h	LLG
	Bouvetøya	17.00 h / 20.00 h	ELL
18 DG	Tot fent 'La bella...	18.00 h	LLG
	Bouvetøya	18.30 h	ELL
21 DC	Bouvetøya	19.30 h	ELL
22 DJ	Júlia - 15 anys...	19.00 h	LLG
	Bouvetøya	19.30 h	ELL
23 DV	Spiegelneuronen	19.00 h	SFP
	Júlia - 15 anys...	19.00 h	LLG
	Bouvetøya	19.30 h	ELL
24 DS	Spiegelneuronen	19.00 h	SFP
	Júlia - 15 anys...	17.00 h / 20.00 h	LLG
	Bouvetøya	17.00 h / 20.00 h	ELL
25 DG	Júlia - 15 anys...	18.00 h	LLG
	Bouvetøya	18.30 h	ELL
27 DM	El teatre amagat	09.45 h / 11.30 h	AE
28 DC	El teatre amagat	09.45 h / 11.30 h	AE
	Júlia - 15 anys...	18.00 h	LLG
	Navegar por el...	19.30 h	ELL
29 DJ	Júlia - 15 anys...	18.00 h	LLG
	Navegar por el Neva	19.30 h	ELL
30 DV	Júlia - 15 anys...	18.00 h	LLG
	Navegar por el Neva	19.30 h	ELL
31 DS	Júlia - 15 anys...	17.00 h / 20.00 h	LLG

NOVEMBRE

01 DG	Júlia - 15 anys...	18.00 h	LLG
03 DM	El teatre amagat	09.45 h / 11.30 h	AE
04 DC	El teatre amagat	09.45 h / 11.30 h	AE
	Júlia - 15 anys...	19.00 h	LLG
05 DJ	Júlia - 15 anys...	19.00 h	LLG
06 DV	Júlia - 15 anys...	1.00 h	LLG
07 DS	Júlia - 15 anys...	17.00 h / 20.00 h	LLG
08 DG	Júlia - 15 anys...	18.00 h	LLG
10 DM	El teatre amagat	09.45 h / 11.30 h	AE
11 DC	Júlia - 15 anys...	19.00 h	LLG
12 DJ	El teatre amagat	09.45 h / 11.30 h	AE
	Júlia - 15 anys...	19.00 h	LLG
13 DV	Júlia - 15 anys...	1.00 h	LLG
14 DS	L'herència	16.00 h / 20.00 h	SFP
	Júlia - 15 anys...	17.00 h / 20.00 h	LLG

15 DG	El teatre amagat	11.00 h / 12.00 h	AE
	L'herència	16.00 h / 20.00 h	SFP
	Júlia - 15 anys...	18.00 h	LLG
17 DM	El teatre amagat	09.45 h / 11.30 h	AE
18 DC	Arxius	19.00 h	SFP
19 DJ	El teatre amagat	09.45 h / 11.30 h	AE
	L'herència	19.00 h	SFP
	Xirgu	19.30 h	ELL
20 DV	L'herència	19.00 h	SFP
	Xirgu	19.30 h	ELL
21 DS	L'herència	16.00 h / 20.00 h	SFP
	Xirgu	17.00 h / 20.30 h	ELL
22 DG	El teatre amagat	11.00 h / 12.00 h	AE
	L'herència	16.00 h / 20.00 h	SFP
	Xirgu	18.30 h	ELL
23 D	Obertura	Per determinar	AE
24 DM	El teatre amagat	09.45 h / 11.30 h	AE
	Obertura	Per determinar	AE
25 DC	Obertura	Per determinar	AE
	Recordant l'OCTLL	19.00 h	SFP
	Xirgu	10.30 h	ELL
26 DJ	El teatre amagat	09.45 h / 11.30 h	AE
	L'herència	19.00 h	SFP
	Xirgu	19.30 h	ELL
27 DV	L'herència	19.00 h	SFP
	Xirgu	19.30 h	ELL
28 DS	L'herència	16.00 h / 20.00 h	SFP
	Xirgu	17.00 h / 20.30 h	ELL
29 DG	El teatre amagat	11.00 h / 12.00 h	AE
	L'herència	16.00 h / 20.00 h	SFP
	Xirgu	18.30 h	ELL

DESEMBRE

02 DC	La nit que vam...	19.00 h	SFP
	Xirgu	19.30 h	ELL
03 DJ	L'herència	19.00 h	SFP
	EPITAP	19.00 h	LLG
	Xirgu	19.30 h	ELL
04 DV	L'herència	19.00 h	SFP
	EPITAP	19.00 h	LLG
	Xirgu	19.30 h	ELL
05 DS	L'herència	16.00 h / 20.00 h	SFP
	EPITAP	19.00 h	LLG
	Xirgu	17.00 h / 20.30 h	ELL
06 DG	L'herència	16.00 h / 20.00 h	SFP
	EPITAP	18.00 h	LLG
	Xirgu	18.30 h	ELL
09 DC	Un home de teatre	19.00 h	SFP
	EPITAP	19.00 h	LLG
	Xirgu	19.30 h	ELL

10 DJ	L'herència	19.00 h	SFP
	EPITAP	19.00 h	LLG
	Xirgu	19.30 h	ELL
11 DV	L'herència	19.00 h	SFP
	EPITAP	19.00 h	LLG
	Xirgu	19.30 h	ELL
12 DS	L'herència	16.00 h / 20.00 h	SFP
	EPITAP	19.00 h	LLG
	Xirgu	17.00 h / 20.30 h	ELL
13 DG	L'herència	16.00 h / 20.00 h	SFP
	EPITAP	18.00 h	LLG
	Xirgu	18.30 h	ELL
16 DC	EPITAP	19.00 h	LLG
17 DJ	La Ludwig Band	19.00 h	SFP
	EPITAP	19.00 h	LLG
18 DV	La Ludwig Band	19.00 h	SFP
	EPITAP	19.00 h	LLG
19 DS	La Ludwig Band	19.00 h	SFP
	EPITAP	19.00 h	LLG
20 DG	EPITAP	18.00 h	LLG

GENER

08 DV	Dimanche	19.00 h	SFP
09 DS	Dimanche	19.00 h	SFP
10 DG	Dimanche	18.00 h	SFP
12 DM	Dimanche	10.00 h	SFP
13 DC	Diumenge	10.00 h	SFP
14 DJ	Dimanche	19.00 h	SFP
	Os polar	19.30 h	ELL
15 DV	Dimanche	19.00 h	SFP
	Os polar	19.30 h	ELL
16 DS	Dimanche	19.00 h	SFP
	Os polar	17.00 h / 20.00 h	ELL
17 DG	Dimanche	18.00 h	SFP
	Os polar	18.30 h	ELL
20 DC	LEXIKON	19.00 h	LLG
	Os polar	19.30 h	ELL
21 DJ	LEXIKON	19.00 h	LLG
	Os polar	19.30 h	ELL
22 DV	LEXIKON	19.00 h	LLG
	Os polar	19.30 h	ELL
23 DS	LEXIKON	19.00 h	LLG
	Os polar	17.00 h / 20.00 h	ELL
24 DG	LEXIKON	18.00 h	LLG
	Os polar	18.30 h	ELL
27 DC	LEXIKON	19.00 h	LLG
	Os polar	19.30 h	ELL

SFP

Sala Fabià Puigserver

LLG

Lliure de Gràcia

ELL

Espai Lliure

AE

Altres espais



Estrena espectacle



Sobretítols adaptats



Audiodescripció



Traducció simultània en llengua de signes catalana



Sessions amb audiodescripció



Col·loquis postfunció



Sessió relaxada

SFP
Sala Fabià
Puigserver

LLG
Lliure de Gràcia

ELL
Espai Lliure

AE
Altres espais

Estrena
espectacle

Sobretítols
adaptats

AD)))
Audiodescripció

Traducció
simultània
en llengua de
signes catalana

Sessions amb
audiodescripció

Col·loquis
postfunció

Sessió
relaxada

28 DJ	LEXIKON	19.00 h	LLG
	Os polar	19.00 h	ELL
29 DV	LEXIKON	19.00 h	LLG
	Os polar	19.30 h	ELL
30 DS	LEXIKON	19.00 h	LLG
	Os polar	17.00 h / 20.00 h	ELL
31 DG	LEXIKON	18.00 h	LLG
	Os polar	18.30 h	ELL

FEBRER

04 DJ	Nuvolosa	19.30 h	ELL
05 DV	Nuvolosa	19.30 h	ELL
06 DS	Nuvolosa	19.30 h	ELL
07 DG	Nuvolosa	18.30 h	ELL
10 DC	Nuvolosa	19.30 h	ELL
11 DJ	Un drama... Nuvolosa	19.00 h 19.30 h	SFP ELL
12 DV	Un drama... Nuvolosa	19.00 h 19.30 h	SFP ELL
13 DS	Un drama... Nuvolosa	17.00 h / 20.00 h 19.30 h	SFP ELL
14 DG	Un drama... Nuvolosa	18.00 h 18.30 h	SFP ELL
17 DC	Un drama...	19.00 h	SFP
18 DJ	Un drama... Relíquias	19.00 h 19.00 h	SFP LLG
19 DV	Un drama... Relíquias	19.00 h 19.00 h	SFP LLG
20 DS	Un drama... Relíquias	17.00 h / 20.00 h 17.00 h / 20.00 h	SFP LLG
21 DG	Un drama... Relíquias	18.00 h 18.00 h	SFP LLG
24 DC	Un drama... Relíquias	19.00 h 19.00 h	SFP LLG

25 DJ	Un drama... Relíquias Grans bardisses	19.00 h 19.00 h 19.30 h	SFP LLG ELL
27 DS	Un drama... Relíquias Grans bardisses	17.00 h / 20.00 h 17.00 h / 20.00 h 17.30 h / 20.30 h	SFP LLG ELL
28 DG	Un drama... Relíquias Grans bardisses	18.00 h 18.00 h 18.30 h	SFP LLG ELL

MARÇ

03 DC	Un drama... Relíquias Grans bardisses	19.00 h 19.00 h 19.30 h	SFP LLG ELL
--------------	---	-------------------------------	-------------------

04 DJ	Un drama... Relíquias Grans bardisses	19.00 h 19.00 h 19.30 h	SFP LLG ELL
--------------	---	-------------------------------	-------------------

05 DV	Un drama... Relíquias Grans bardisses	19.00 h 19.00 h 19.30 h	SFP LLG ELL
--------------	---	-------------------------------	-------------------

06 DS	Un drama... Relíquias Grans bardisses	17.00 h / 20.00 h 17.00 h / 20.00 h 17.30 h / 20.30 h	SFP LLG ELL
--------------	---	---	-------------------

07 DG	Un drama... Relíquias Grans bardisses	18.00 h 18.00 h 18.30 h	SFP LLG ELL
--------------	---	-------------------------------	-------------------

10 DC	Relíquias Grans bardisses	19.00 h 19.30 h	LLG ELL
--------------	------------------------------	--------------------	------------

11 DJ	Relíquias Grans bardisses	19.00 h 19.30 h	LLG ELL
--------------	------------------------------	--------------------	------------

12 DV	Relíquias Grans bardisses	19.00 h 19.30 h	LLG ELL
--------------	------------------------------	--------------------	------------

13 DS	Relíquias Grans bardisses	17.00 h / 20.00 h 17.30 h / 20.30 h	LLG ELL
--------------	------------------------------	--	------------

14 DG	Relíquias Grans bardisses	18.00 h 18.30 h	LLG ELL
--------------	------------------------------	--------------------	------------

17 DC	Israel & Mohamed Grans bardisses	19.00 h 19.30 h	SFP ELL
--------------	-------------------------------------	--------------------	------------

18 DJ	Israel & Mohamed Grans bardisses	19.00 h 19.30 h	SFP ELL
--------------	-------------------------------------	--------------------	------------

19 DV	Israel & Mohamed Grans bardisses	19.00 h 19.30 h	SFP ELL
--------------	-------------------------------------	--------------------	------------

20 DS	Israel & Mohamed Grans bardisses	19.00 h 17.30 h / 20.30 h	SFP ELL
--------------	-------------------------------------	------------------------------	------------

21 DG	Israel & Mohamed Grans bardisses	18.00 h 18.30 h	SFP ELL
--------------	-------------------------------------	--------------------	------------

31 DC	La mà i els temps Gènesi	19.00 h 09.45 h / 11.30 h	LLG ELL
--------------	-----------------------------	------------------------------	------------

ABRIL

01 DJ	La mà i els temps Gènesi	19.00 h 09.45 h / 11.30 h	LLG ELL
--------------	-----------------------------	------------------------------	------------

02 DV	La mà i els temps Gènesi	19.00 h 09.45 h / 11.30 h	LLG ELL
--------------	-----------------------------	------------------------------	------------

03 DS	La mà i els temps Gènesi	19.00 h 12.00 h	LLG ELL
--------------	-----------------------------	--------------------	------------

04 DG	La mà i els temps Gènesi	18.00 h 12.00 h	LLG ELL
--------------	-----------------------------	--------------------	------------

07 DC	La mà i els temps Gènesi	19.00 h 09.45 h / 11.30 h	LLG ELL
--------------	-----------------------------	------------------------------	------------

08 DJ	La mà i els temps Gènesi	19.00 h 09.45 h / 11.30 h	LLG ELL
--------------	-----------------------------	------------------------------	------------

09 DV	La mà i els temps Gènesi Macbeth Muet	19.00 h 09.45 h / 11.30 h 19.30 h	LLG ELL ELL
--------------	---	---	-------------------

10 DS	La mà i els temps Macbeth Muet	19.00 h 19.30 h	LLG ELL
--------------	-----------------------------------	--------------------	------------

11 DG	La mà i els temps Gènesi	18.00 h 12.00 h	LLG ELL
--------------	-----------------------------	--------------------	------------

14 DC	Gènesi	09.45 h / 11.30 h	ELL
--------------	--------	-------------------	-----

15 DJ	Enric IV Gènesi	19.00 h 09.45 h / 11.30 h	SFP ELL
--------------	--------------------	------------------------------	------------

16 DV	Enric IV Gènesi	19.00 h 09.45 h / 11.30 h	SFP ELL
--------------	--------------------	------------------------------	------------

17 DS	Enric IV Gènesi	19.00 h 09.45 h / 11.30 h	SFP ELL
--------------	--------------------	------------------------------	------------

18 DG	Enric IV Gènesi	18.00 h 12.00 h	SFP ELL
--------------	--------------------	--------------------	------------

20 DM	Enric IV	10.30 h	SFP
--------------	----------	---------	-----

21 DC	Enric IV Una obra d'un llop	19.00 h 19.30 h	SFP ELL
--------------	--------------------------------	--------------------	------------

22 DJ	Enric IV Un huracà...	19.00 h 19.30 h	SFP ELL
--------------	--------------------------	--------------------	------------

23 DV	Enric IV Un huracà...	19.00 h 19.30 h	SFP ELL
--------------	--------------------------	--------------------	------------

24 DS	Enric IV Un huracà...	19.00 h 19.30 h	SFP ELL
--------------	--------------------------	--------------------	------------

25 DG	Enric IV Un huracà...	18.00 h 18.30 h	SFP ELL
--------------	--------------------------	--------------------	------------

27 DM	Enric IV	19.00 h	SFP
--------------	----------	---------	-----

28 DC	Enric IV Un huracà...	19.00 h 12.00 h	SFP ELL
--------------	--------------------------	--------------------	------------

29 DJ	Enric IV Rocco i els seus... Un huracà...	19.00 h 19.00 h 19.30 h	SFP LLG ELL
--------------	---	-------------------------------	-------------------

30 DV	Enric IV Rocco i els seus... Un huracà...	19.00 h 19.00 h 19.30 h	SFP LLG ELL
--------------	---	-------------------------------	-------------------

01 DS	Enric IV Rocco i els seus... Un huracà...	19.00 h 17.00 h / 20.00 h 19.30 h	SFP LLG ELL
--------------	---	---	-------------------

02 DG	Enric IV Rocco i els seus... Un huracà...	18.00 h 18.00 h 18.30 h	SFP LLG ELL
--------------	---	-------------------------------	-------------------

04 DM	Enric IV	19.00 h	SFP
--------------	----------	---------	-----

05 DC	Enric IV Rocco i els seus...	19.00 h 19.00 h	SFP LLG
--------------	---------------------------------	--------------------	------------

06 DJ	Enric IV Rocco i els seus...	19.00 h 19.00 h	SFP LLG
--------------	---------------------------------	--------------------	------------

07 DV	Enric IV Rocco i els seus...	19.00 h 19.00 h	SFP LLG
--------------	---------------------------------	--------------------	------------

08 DS	Enric IV Rocco i els seus...	19.00 h 17.00 h / 20.00 h	SFP LLG
--------------	---------------------------------	------------------------------	------------

09 DG	Enric IV Rocco i els seus...	18.00 h 18.00 h	SFP LLG
--------------	---------------------------------	--------------------	------------

11 DM	Enric IV	19.00 h	SFP
--------------	----------	---------	-----

12 DC	Enric IV Rocco i els seus...	19.00 h 19.00 h	SFP LLG
--------------	---------------------------------	--------------------	------------

13 DJ	Enric IV Rocco i els seus...	19.00 h 19.00 h	SFP LLG
--------------	---------------------------------	--------------------	------------

14 DV	Enric IV Rocco i els seus...	19.00 h 19.00 h	SFP LLG
--------------	---------------------------------	--------------------	------------

15 DS	Enric IV Rocco i els seus...	19.00 h 17.00 h / 20.00 h	SFP LLG
--------------	---------------------------------	------------------------------	------------

16 DG	Enric IV Rocco i els seus...	18.00 h 18.00 h	SFP LLG
--------------	---------------------------------	--------------------	------------

19 DC	Rocco i els seus...	19.00 h	LLG
--------------	---------------------	---------	-----

20 DJ	Rocco i els seus... Una obra d'un llop	19.00 h 19.30 h	LLG ELL
--------------	---	--------------------	------------

21 DV	Rocco i els seus... Una obra d'un llop	19.00 h 19.30 h	LLG ELL
--------------	---	--------------------	------------

22 DS	Rocco i els seus... Una obra d'un llop	19.00 h 17.00 h / 20.00 h	LLG ELL
--------------	---	------------------------------	------------

23 DG	Rocco i els seus... Una obra d'un llop	19.00 h 18.30 h	LLG ELL
--------------	---	--------------------	------------

26 DC	Una obra d'un llop	19.30 h	ELL
--------------	--------------------	---------	-----

27 DJ	Una obra d'un llop	19.30 h	ELL
--------------	--------------------	---------	-----

28 DV	Una obra d'un llop	19.30 h	ELL
--------------	--------------------	---------	-----

29 DS	Una obra d'un llop	17.00 h / 20.00 h	ELL
--------------	--------------------	-------------------	-----

30 DG	Una obra d'un llop	18.30 h	ELL
--------------	--------------------	---------	-----

02 DC	HAPPY END Una obra d'un llop	10.30 h 19.30 h	LLG ELL
--------------	---------------------------------	--------------------	------------

03 DJ	Lacrima HAPPY END Una obra d'un llop	19.00 h 10.30 h 19.30 h	SFP LLG ELL
--------------	--	-------------------------------	-------------------

04 DV	Lacrima HAPPY END Una obra d'un llop	19.00 h 19.00 h 19.30 h	SFP LLG ELL
--------------	--	-------------------------------	-------------------

05 DS	Lacrima HAPPY END Una obra d'un llop	19.00 h 17.00 h / 20.00 h 17.00 h / 20.00 h	SFP LLG ELL
--------------	--	---	-------------------

06 DG	HAPPY END Una obra d'un llop	18.00 h 18.30 h	LLG ELL
--------------	---------------------------------	--------------------	------------

09 DC	Una obra d'un llop	19.30 h	ELL
--------------	--------------------	---------	-----

10 DJ	Una obra d'un llop	19.30 h	ELL
--------------	--------------------	---------	-----

11 DV	DUB Una obra d'un llop	19.00 h 19.30 h	SFP ELL
--------------	---------------------------	--------------------	------------

12 DS	DUB Una obra d'un llop	19.00 h 17.00 h / 20.00 h	SFP ELL
--------------	---------------------------	------------------------------	------------

13 DG	Una obra d'un llop	18.30 h	ELL
--------------	--------------------	---------	-----

* Les dates i els horaris dels espectacles poden patir canvis, verifiqueu la informació als canals habituals del Lliure.

TARIFES GENERALS

La Temporada 26—27 mantenim l'esperit de sempre, amb preus i entrades per a tothom.

Comparteix i gaudeix més la programació com a abonat, Generació Lliure o amb les nostres tarifes i descomptes especials.

Aprofita:

- el dia de l'espectador, dissabte a les 20.00 h
- pack *L'herència* 40 € (20 € cada espectacle)

Al Lliure sempre hi ha una butaca per a tu.

Aquesta temporada els abonats del Mercat de les Flors podran gaudir d'un preu especial per als espectacles *Israel & Mohamed*, *Arxiu*, *La mà i els temps* i *DUB*. Més informació a www.mercatflors.cat

ENTRADA

32 €

DIA DE L'ESPECTADOR

SEGONA FUNCIO DE DISSABTE

24 € TARIFA GENERAL

DESCOMPTA 15%

ABONATS AL TNC / ABONATS AL MERCAT DE LES FLORS / TREC / BIBLIOTEQUES / SUBSCRIPTORS DE LA VANGUARDIA

27 €

DESCOMPTA 25%

GRUPS DE MÉS DE 15 PERSONES / ESTUDIANTS / CARNET JOVE / JUBILATS I TARGETA ROSA

24 €

ACCESSIBLE

PERSONES AMB DIVERSITAT FUNCIONAL / FAMÍLIES NOMBROSES, MONOPARENTALS I D'ACOLLIDA / ATURATS

16 €

GENERACIÓ LLIURE (-35 ANYS)

14 €

GRUP ESCOLAR D'INFANTIL A BATXILLERAT

8 €

ABONAMENTS

Amb els abonaments del Lliure de 10 o 6 entrades obtindràs descomptes de fins un 45% sobre el preu de l'entrada.

Comparteix-lo amb qui vulguis, amb un màxim de 2 entrades per espectacle, i gaudeix de les visites guiades, i d'un descompte per a les sessions d'*In situ*!

ABONAMENT 10

MÀXIM 2 ENTRADES PER ESPECTACLE

ABONAMENT 6

MÀXIM 2 ENTRADES PER ESPECTACLE

PACKS

PACK 4

MÀXIM 2 ENTRADES PER ESPECTACLE

PACK 2

MÀXIM 2 ENTRADES PER ESPECTACLE

AVANTATGES ABONAMENTS

- Prioritat de reserva els 7 dies abans de la venda general d'un espectacle.
- Triar les millors butaques sense pressa.
- Fer canvis d'entrades sense cap cost.
- Ofertes exclusives al llarg de la temporada.
- Descomptes al restaurant i al bar.
- Tenir entrades extra per només 24 €: tarifa única exclusiva per a abonats i acompanyants.
- 50% de descompte per a *In situ* (3 €).

Els Abonaments no inclouen el concert de La Ludwig Band.

180 €

ENTRADES A 18 €

129 €

ENTRADES A 21,5 €

AVANTATGES PACKS

- Prioritat de reserva els 7 dies abans de la venda general d'un espectacle.
- Triar les millors butaques sense pressa.
- Fer canvis d'entrades sense cap cost.
- Ofertes exclusives al llarg de la temporada.
- Descomptes al restaurant i al bar.

Els Packs no inclouen el concert de La Ludwig Band.

94 €

ENTRADES A 23,5 €

50 €

ENTRADES A 25 €

GENERACIÓ LLIURE

Tens menys de 35 anys? Ets Generació Lliure!
Vine al teatre per només 14 € amb aquest carnet gratuït

A un simple clic i per a tota la temporada!

CARNET GENERACIÓ LLIURE

1 ENTRADA PER ESPECTACLE

AVANTATGES

- Preu únic per entrada 14 €
- 50% de descompte per a *In situ* (3 €)
- Visita guiada de franc
- Descomptes i ofertes exclusives!

Generació Lliure no inclou el concert de La Ludwig Band.

GRATUÏT

ENTRADES A PARTIR DE 14 €

AMICS DEL LLIURE

Vols ser Amic del Lliure? Entra a formar part activa d'una comunitat participativa i viu el Lliure de prop. Compartirem espais de trobada, activitats úniques i molt més, acompanyats dels equips artístics. Si creus en aquest projecte cultural, comptem amb tu.

DONACIÓ

L'APORTACIÓ COM A AMIC DONA DRET A UNA DEDUCCIÓ FISCAL EN LA QUOTA DE L'IRPF.

85 €

ANUALS

PATRONAT DE LA FUNDACIÓ

PATRONAT

PRESIDENT Guillem López Casasnovas

VICEPRESIDÈNCIA Xavier Marcé (Ajuntament de Barcelona), Xavier Fina (Generalitat de Catalunya), Pau González (Diputació de Barcelona)

i Javier Monsalve Iglesias (Ministeri de Cultura)

VOCALIES Àlex Casanovas (Associació de Professionals de la Interpretació i la Direcció de Catalunya), Pere Riera (Associació d'Espectadors del Teatre Lliure), Alba Ariño (La Lleialtat SCCL), Sira Abenoza, Clara Aguilar, Jordi Bosch, Pau de Solà-Morales, Marta Esteve, Carme Fenoll, Guillem-Jordi Graells, Esteve León, Carol López, Marta Marco, Maria Martínez, Sílvia Munt, Domènec Reixach, Anna Maria Ricart, Àlex Rigola, Jordi Sellas, Antoni Sevilla, Júlia Truyol, Emma Vilarasau i Anna Villarroya

PATRONS HONORÍFICS

Frederic Amat, Pere Arquillué, Imma Colomer, Joan Font, Ramon Gomis de Barbarà, Roser Marcé i Anna Veiga

JUNTA DE GOVERN

PRESIDENT Guillem López Casasnovas

MEMBRES Xavier Marcé (Ajuntament de Barcelona), Xavier Fina (Generalitat de Catalunya), Pau González (Diputació de Barcelona) i Javier Monsalve Iglesias (Ministeri de Cultura), Marta Esteve, Esteve León, Anna Maria Ricart i Anna Villarroya

EQUIP DEL TEATRE LLIURE

EQUIP DE DIRECCIÓ

DIRECTOR Julio Manrique

GERENT Bet Orfila

ADJUNT A DIRECCIÓ Francesc Casadesús

COORDINADOR DE DIRECCIÓ Carles Cano

SECRETÀRIA DE DIRECCIÓ Ana Castillo

EQUIP D'ADMINISTRACIÓ I RECURSOS HUMANS

DIRECTORS D'ADMINISTRACIÓ I RRRH Pia Bosch i Xavier Ruiz

RESPONSABLE COMPTABLE Àngels Albarrán

OFICIAL COMPTABLE Francisca Artero

RELACIONS LABORALS Roger Guinot i Montserrat Sitjà

SERVEIS JURÍDICS Martina Fuster

OFICIAL D'ADMINISTRACIÓ Pau Casado

AUXILIAR ADMINISTRATIVA Mercè Boher

SECRETÀRIA D'ADMINISTRACIÓ Susana Paz

EQUIP DE PRODUCCIÓ I GIRES

DIRECTORA DE PRODUCCIÓ I GIRES Marta López-Orós

PRODUCCIÓ EXECUTIVA Olga Álvarez, Mercè Cervera, Noemí Díaz

i Ingrid Marín

SECRETÀRIES DE PRODUCCIÓ Martina Montanyès i Marine Zimmer

EQUIP TÈCNIC

DIRECTOR TÈCNIC César Fraga

COORDINADORS TÈCNICS Rai García i Marc Lleixà

SECRETÀRIA DE DIRECCIÓ TÈCNICA Sabrina Gràcia

CAP DE LLUMS Oriol Candela

TÈCNICS DE LLUMS Kelly Rosse Álvarez, Iván Cejalvo, Cristina Conde, Genís Garriga, Vera Nieto, Esther Porcel, Elisenda Rodríguez, Mattia Russo i Edgar Segura

CAP DE SO I AUDIOVISUALS Igor Pinto

TÈCNICS DE SO I AUDIOVISUALS Roger Ábalos, Sergi Flores,

Marta Folch, Xavier Martínez i Ferran Puértolas

CAP DE REGIDORIA María Rosales

REGIDORS Ainhoa Bernaola, Anna Cuscó, Esther del Río i Marc Lucchetti

CAP DE SASTRERIA Montserrat Olivella

SASTRESSES Aina Aparicio, Judit Carvalho, Susana García, Aina March i Marta Torra

CAPS DE MAQUINÀRIA I TALLER Joan Bonany i Bernat Cardoner

MAQUINISTES Roger Casanovas, Carlos Enrique Gutiérrez,

Juan Manrique, Sergi Martínez, Emma Morillas, Àlex Murillo, Sara Roca,

Jose Enrique Salgado, Mario Sánchez, Aleix Serra, Maria Torres

i Brendam Villagordo

EQUIP DE MANTENIMENT

DIRECTOR DE MANTENIMENT José M. Galindo

TÈCNICS DE MANTENIMENT Javier Dengra i José Luis Muñoz

EQUIP DE COMUNICACIÓ, PÚBLICS I MEDIACIÓ

DIRECTORS DE COMUNICACIÓ, PÚBLICS I MEDIACIÓ

Anna Madueño i Albert Minguillón

PREMSA Mar Solà

XARXES I CONTINGUTS DIGITALS Emili Serra

CONTINGUTS I PUBLICACIONS Maria Zaragoza

IMATGE I DISSENY Laia Montanyès

WEB, ANALÍTICA I ARXIU Asbel Gonzalvo

RELACIONS PÚBLIQUES Noemí Alesan

MEDIACIÓ CULTURAL I LLOGUER D'ESPAIS Ona Campillo

PROGRAMA EDUCATIU Alicia Gorina

SUPORT A PREMSA I COMUNICACIÓ Clàudia Blàsquiz

SUPORT PROGRAMA EDUCATIU I COMUNICACIÓ Júlia Rodón

SUPORT A CONTINGUTS I ACTIVITATS PARAL·LELES

Juan Carlos Olivares

CAPS DE SALA Paula Bastida, Maurici Esquius i Eduard Pascual

TAQUILLES Galo Solé i Maite Vázquez

ATENCIÓ AL PÚBLIC Gràcia Borràs, Mireia Fernández i Griselda Lloret

ACOMODACIÓ Alonso Àvila, Sara Bayoumi, Laura Bono,

Roc de Lanuza, Iuji Ido, Laia Ponce, Sara Tarragona, Patricia Horas,

Daniel Vera i Alèxia Villadolid

INFORMACIÓ PRÀCTICA

MONTJUÏC

Sala Fabià Puigserver

Dos accessos:
Passeig de Santa Madrona, 40-46 / 08034 Barcelona / 932 892 770
Plaça Margarida Xirgu, 1 / 08004 Barcelona / 932 892 770

Espai Lliure

Plaça Margarida Xirgu, 1 08004 Barcelona / 932 892 770

Restaurant Mescladís Lliure Montjuïc

Reserves: 658 433 031 / montjuic@mescladis.org
Horari d'obertura: de dimarts a diumenge a partir de les 10.00 h

GRÀCIA

Carrer Montseny, 47 / 08012 Barcelona / 932 387 625

Bar del Lliure

Reserves: 687 182 701 / gracia@mescladis.org
Horari d'obertura: de dimecres a diumenge a partir de les 16.30 h

ATENCIÓ AL PÚBLIC

932 892 770 / info@teatrelliure.com / whatsapp 664 862 498
De dilluns a divendres laborables de 09.00 h a 20.00 h
i en horari de taquilla

ASSOCIACIONS RESIDENTS

Associació d'Espectadors del Teatre Lliure www.espectadorslliure.com
Associació d'Escenògrafs de Catalunya escenografia.org/lassociacio
Pallassos Sense Fronteres clowns.org



VENDA D'ENTRADES I ABONAMENTS

Taquilla Montjuïc *

Plaça Margarida Xirgu: de dilluns a divendres de 9.00 h a 20.00 h
Sala Fabià Puigserver i Espai Lliure: des de 2 h abans de la funció

Taquilla Gràcia *

De dimecres a divendres de 17.00 h a 20.00 h i des de 2 h abans de la funció

Taquilla Palau de la Virreina 'Ticket Rambla' (Rambla, 99)

* 30' abans de la funció només es vendrà l'espectacle del dia

Per telèfon

932 289 748 / de dilluns a divendres de 10.00 h a 20.00 h
Cost addicional per gestió: 3 €/entrada

Per whatsapp

664 862 498 / de dilluns a divendres de 10.00 h a 20.00 h
Cost addicional per gestió: 3 €/entrada

Per internet

www.teatrelliure.com
Sense cost addicional



SERVEI DE CANGUR

amb *Més que Cures* a les funcions de la Sala Fabià Puigserver, a partir del gener del 2027.
El dissabte i el diumenge, des de 30' abans de la funció.
Per a infants de 3 a 12 anys.
Gratuït. Reserva obligatòria a través del web.

entitat concertada amb



amb el finançament de



membre de



amb la col·laboració de



amb el suport de



mitjà patrocinador



mitjans col·laboradors



convenis de col·laboració amb



CAMPANYA TEMPORADA 26—27

Fotografia Marta Mas Girones / **Maquillatge** Esther Carbonell i Toni Santos

Making of Mar Orfila / **Imatge 50 aniversari** Concepte creatiu: Alba Colomer — Direcció d'Art i disseny: Josep Prat

Amb la participació dels fills i filles dels treballadors del Teatre Lliure

Agraïment @autofoto.barcelona

LLIURE LLIURE LLIURE LLIURE
Lliure LLIURE Lliure LLIURE
LLIURE LLIURE LLIURE LLIURE
LLIURE LLIURE LLIURE LLIURE
Lliure LLIURE LLIURE LLIURE
LLIURE LLIURE LLIURE LLIURE
LLIURE LLIURE LLIURE LLIURE

PHOTOS
DELIVERED
HERE
IN 4 MINUTES



 **liure**
TEMPORADA 26—27